

Winterprogramm 2011/12



www.dav-ravensburg.de

Sektion Ravensburg

des Deutschen Alpenvereins

Sektionservice

DAV-Geschäftstelle	Brühlstr. 31, 88212 Ravensburg Tel. 0751-3525947, Fax 0751-3527088 info@dav-ravensburg.de Öffnungszeiten:	www.dav-ravensburg.de Dienstag 10:00 – 12:00 Uhr Mittwoch 10:00 – 12:00 Uhr und 17:00 – 19:00 Uhr
DAV-Heim	Markstr. 59, 88212 Ravensburg Tel. 0751-352390 Öffnungszeiten:	Donnerstag 17:00 – 19:00 Uhr
Materialverleih	DAV-Heim, Marktstr. 59 Öffnungszeiten:	Donnerstag 17:00 – 19:00 Uhr
Schlüssel	Kletterturmschlüssel Winterraumschlüssel (sind im DAV-Heim und in der Geschäftsstelle erhältlich)	Pfand 30,- € und einmalige Nutzungsgebühr 20,- € Pfand 25,- €
Verkauf von DAV-Artikeln	DAV-Schlafsäcke, DAV-Jahrbücher, Snow-Cards, Planzeiger (sind im DAV-Heim und in der Geschäftsstelle erhältlich)	
Bücherei	DAV-Heim, Marktstr. 59 Öffnungszeiten:	Donnerstag 19:00 – 20:00 Uhr
Reservierung Ravensburger Hütte	Florian Mittermayr, Tel. +43 66 45 00 55 26 (Saison) oder +43 55 83 39 39 (außerhalb der Saison) www.ravensburgerhuetten.at (Formular)	
Reservierung Ravensburger Haus	Heidi Timme, Tel. 0751-24287 rv-haus@dav-ravensburg.de	
Kletterhalle „DAV-KLETTERBOX“	Brühlstr. 31 88212 Ravensburg Tel. 0751-354 45 80 info@kletterbox.com	Fax 0751-3527088 www.kletterbox.com

Inhalt

Aktuell	Projekt Zentrale Geschäftsstelle mit Vereinsheim (ZGSV)	4
Sektion	Sektionsveranstaltungen, regelmäßige Termine	10
Vorträge	Dia- und Filmvorträge	12
Information	Wichtige Informationen zum Ausbildungs- und Tourenprogramm	13
Ausbildung	Ausbildungsprogramm	18
Skitour	Wochenendtouren, Tourenwochen, Touren an Werktagen	28
Schneeschuh	Schneeschuhwanderungen	36
Nordisch	Skilanglauf	39
Senioren	Seniorengruppe	40
Jugend	Kindergruppe, Jugendgruppe	41
Familien	Familiengruppe	47
Training	Training für Triathleten, Hallentraining	50
Hütten	Ravensburger Haus Steibis Ravensburger Hütte Lechquellgebirge	53
Kletteranlagen	Kletterhalle „DAV-KLETTERBOX“ Kletterturm	54
Service	Beiträge, Kategorien, Adressänderungen, Sektionsservice, Ansprechpartner	55

Projekt Zentrale Geschäftsstelle mit Vereinsheim (ZGSV)

1. Aktivitäten von Vorstand und Arbeitskreis seit Mitgliederversammlung 2011

Bei der Mitgliederversammlung im April 2011 haben wir über die Pläne von Vorstand und Beirat berichtet, Geschäftsstelle und Vereinsheim an einem Ort zusammenzuführen. Zur Diskussion standen die Varianten Kauf/Miete oder Errichtung einer Immobilie. Die Besucher der Mitgliederversammlung werden sich erinnern, dass alle diese Varianten Vor- und Nachteile hatten. Vorstand und Beirat hatten als Auftrag aus der Mitgliederversammlung mitgenommen, sämtliche Varianten detailliert zu prüfen. Nach dieser Prüfung steht nun Folgendes fest:

- Zusätzliche Räume die sinnvoll genutzt werden könnten, stehen definitiv in der Marktsstrasse 58/Mohrengasse 8 (DAV-Heim) nicht zur Verfügung. Wie befürchtet bestehen unüberwindbare denkmalschutzrechtliche Bedenken.
- Am Markt für gewerblich genutzte Mietimmobilien fallen zu hohe Mietkosten an, die sich im Verhältnis zu einer eigen- und zuschussfinanziert errichteten Immobilie nicht rechnen, soweit das Grundstück wie zugesagt von der Stadt im Wege der Erbbaupacht überlassen wird.
- Ein anderes Grundstück der Stadt, als dasjenige (Im Sportzentrum Rechenwiesen in Verlängerung zum Kegel- und Bowlingcenter), das die Stadt Ravensburg dem DAV Ravensburg für die Dauer von 2 Jahren reserviert hat, steht nicht zur Verfügung.

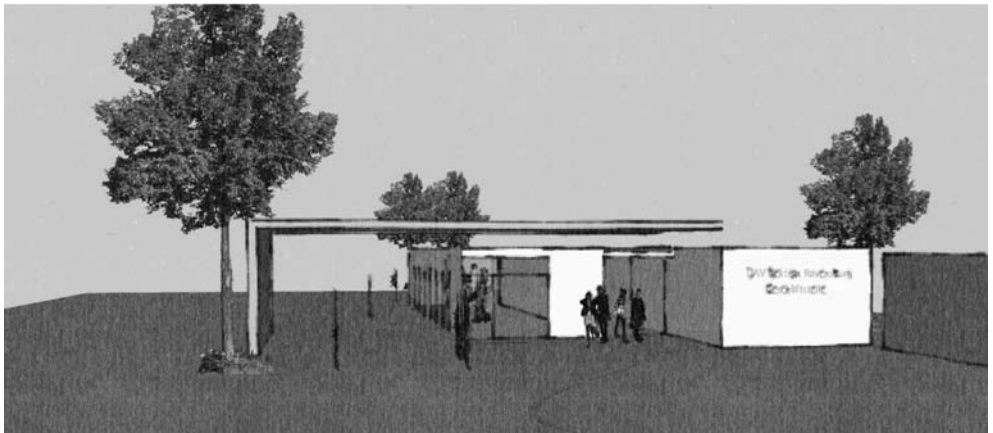
Davon ausgehend hat der Arbeitskreis ZGSV Vorgespräche mit 3 Architekten in Ravensburg geführt. Die Entscheidung fiel schließlich auf Herrn Architekt Andreas Ludwig (www.architekt-ludwig.com) und er wurde mit einer Vorentwurfsplanung beauftragt.

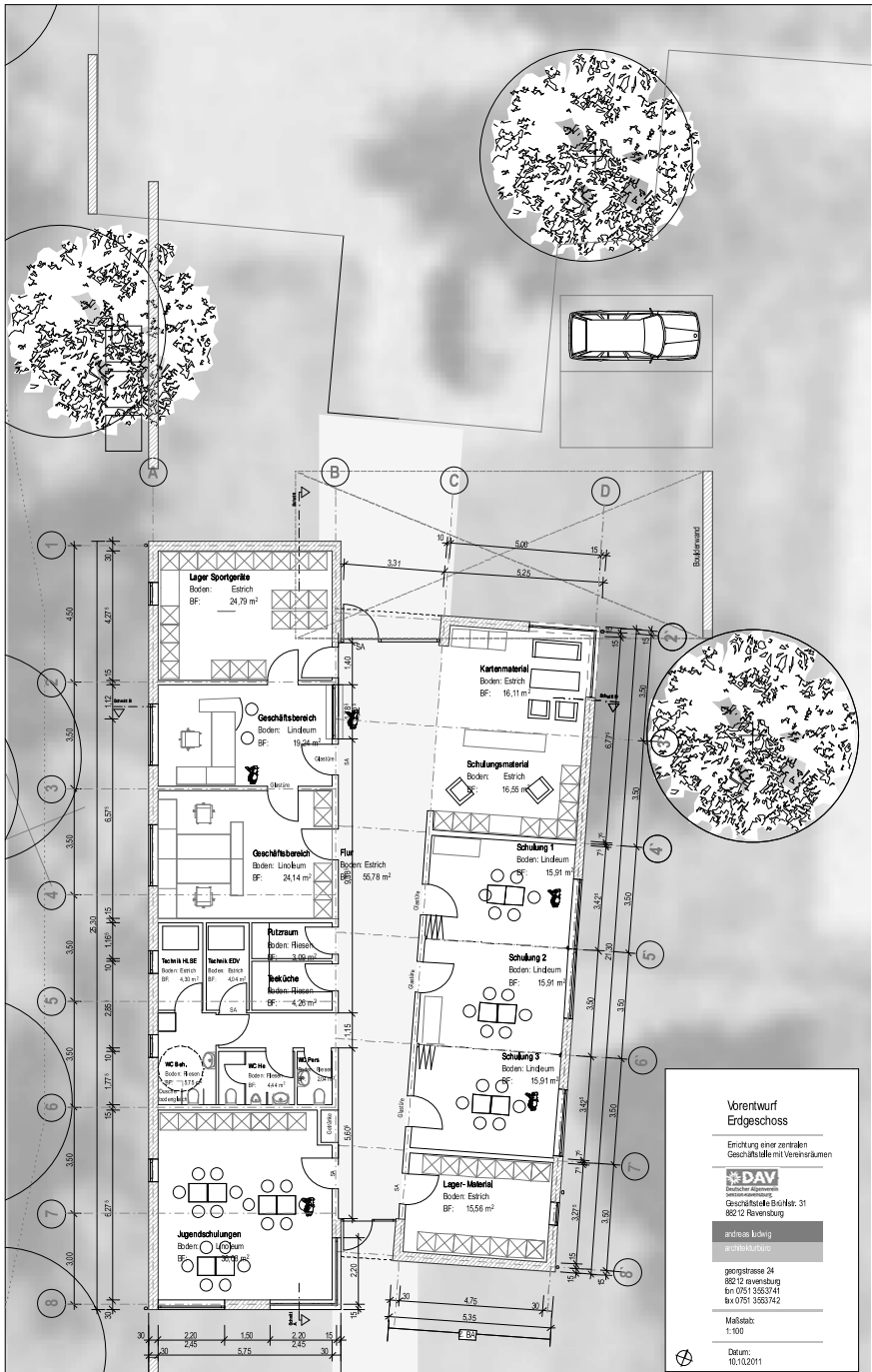
Aufgabenstellung war die Planung eines funktionalen Gebäudes, das ansprechend und modern den DAV Ravensburg als größten Verein Ravensburgs repräsentiert. Der zwischenzeitlich vorliegende Entwurf von Architekt Ludwig basiert auf dem vom DAV Ravensburg vorgegebenen Raumprogramm, das bereits bei der Mitgliederversammlung 2011 präsentiert worden ist.

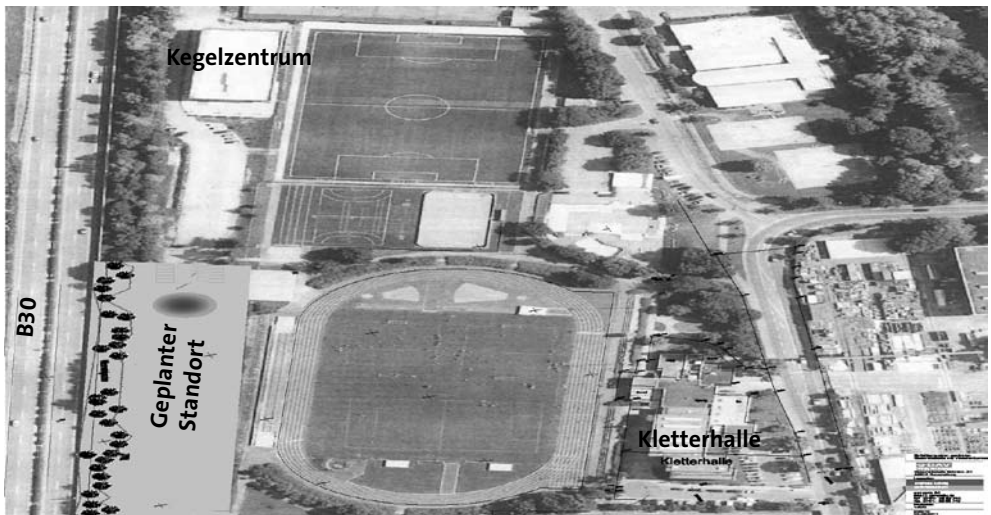
Parallel dazu haben Gespräche mit dem Amt für Jugend Schule und Sport, dem Bauordnungsamt und der Wirtschaftsförderung der Stadt Ravensburg stattgefunden, um frühzeitig alle wichtigen Fragestellungen und mögliche Probleme (z.B. baurechtliche Vorgaben, Höhe von Zuschüssen sowie Ausgestaltung Erbbaurechtsvertrag) erkennen und erörtern zu können.

Zugleich liegt nunmehr eine auf die wesentlichen Gewerke bezogene Baukostenschätzung vor, auf deren Grundlage der Finanzierungsbedarf festgelegt werden konnte.

2. Vorentwurfsplanung Architekt Ludwig







3. Finanzierungskonzept

- Gesamtkosten für Gebäude einschließlich Erschließung sowie Möbel und Architektenkosten 480.000 €
- Abzüglich 160.000 € Eigenkapital
- Abzüglich 40.000 € Zuschuß WLSB
- Abzüglich 40.000-130.000 € Zuschuß Stadt Ravensburg (steht noch nicht fest, muß noch verhandelt werden)
- Rest wird über Darlehen (Kreissparkasse) finanziert

4. Zeitschiene für Bau der ZGSV

- Dezember 2011-Februar 2012 Genehmigungsplanung Architekt
- Januar 2012 Klärung Zuschüsse Stadt Ravensburg
- März 2012 Einreichung Antrag auf Erteilung Baugenehmigung
- April 2012 Baugenehmigungsbescheid Stadt Ravensburg
- Ende April 2012 Baubeginn
- Ende 2012 Einzug in ZGSV im Rechenwiesen

5. Einladung zur Mitgliederversammlung

Entsprechend § 20 Abs 2/Abs 1 der Satzung des DAV Ravensburg wollen Vorstand und Beirat in einer außerordentlichen Mitgliederversammlung den derzeitigen Planungsstand präsentieren, die favorisierte Lösung mit den Mitgliedern diskutieren und eine Entscheidung der Mitgliederversammlung herbeiführen.

Daher lädt der DAV Ravensburg zur außerordentlichen Mitgliederversammlung
am 25.11.2011 um 19:30 Uhr
in den Saal im 1. OG des Gasthauses Mohren

mit folgender Tagesordnung:

1. Präsentation Planungsstand
 - Vorentwurfsplanung mit Modell Architekt Ludwig
 - Kostenschätzung
 - Finanzierungskonzept
2. Diskussion
3. Beschluss Bau ZGSV im Jahr 2012
4. Sonstiges

Anträge zur Tagesordnung können bis zum 17.11.2011 bei der Geschäftsstelle des DAV Ravensburg eingereicht werden.

Aufruf an Handwerker und Firmen, die Mitglieder des DAV Ravensburg sind

Im Rahmen des Projektes ZGSV soll ein Gebäude mit ca. 280 m² Nutzfläche entstehen. Dazu sind Arbeiten aus allen Bereichen des Bauhandwerkes zu vergeben.

Die wesentliche Gewerke sind:

Erdarbeiten, Rohbauarbeiten, Zimmerarbeiten, Fensterarbeiten, Dachdeckungsarbeiten, Flaschnerarbeiten, Heizungsinstallationen, Sanitärinstallationen, Elektroinstallationen, Fliesenarbeiten, Schreinerarbeiten, Schlosserarbeiten, Malerarbeiten, Gipsarbeiten
Die Arbeiten müssen in einem geeigneten und transparenten Verfahren bei mehreren Anbietern angefragt werden. Sollten Sie oder Ihre Firma Interesse haben und sich an den Angebotsverfahren beteiligen wollen, so bitte wir Sie um kurze Information.

Wir werden Sie dann im Bieterverfahren berücksichtigen.

Bitte schreiben Sie an folgende Adresse:

DAV Ravensburg
Brühlstr. 31
88212 Ravensburg
Email: info@dav-ravensburg.de

Bitte beachten Sie, dass seit 20.10.2011 Pläne und ein Modell jeweils am Donnerstagabend im DAV Heim in der Marktstrasse 58 /Mohrengasse 6 eingesehen werden können und wir um Mitteilung von Anregungen und Verbesserungsvorschlägen bitten.

Ich darf an Sie alle appellieren: Kommen Sie zur außerordentlichen Mitgliederversammlung und bringen Sie alle Freunde und Bekannte, die Mitglieder in unserer Sektion sind, mit. Denn allein durch Ihr Kommen, Ihre Anregungen und hoffentlich Ihre Zustimmung bestätigen Sie das ehrenamtliche Engagement von Vorstand, Beirat und Arbeitskreis ZGSV.

Sektionsveranstaltungen

November 2011

Sa. 19.11.2011

19.00 Uhr

Spohn Mensa

Herbstfeier mit Jubilarehrung

Es sind insbesondere unsere Jubilare aber auch alle Sektionsmitglieder, ob Jung oder Alt, herzlich zu einem geselligen Abend eingeladen.

Fr. 25.11.2011

19.30 Uhr Gasthof Mohren Ravensburg (großer Saal im OG)

außerordentliche Mitgliederversammlung

April 2012

Fr. 20.04.2012 18:00 Uhr

Konferenzzimmer Hotel Waldhorn

Mitgliederversammlung der Sportabteilung

Heinz Baumann

Fr. 20.04.2012 19:00 Uhr

Großer Saal Hotel Waldhorn

Mitgliederversammlung

Regelmäßige Termine

Regelmäßig Jeden 2. Donnerstag im Monat
15.00 Uhr im DAV-Heim
Singkreis
Rosmarie Bär

Weitere regelmäßige Termine finden Sie unter der Rubrik Training



Die Sektion lädt ein zur **Herbstfeier**
am 19. November 2011 um 19.00 Uhr in der Spohn-Mensa

Programm:

- Jubilarehrung
- Tanz und Unterhaltung mit der Band „LAPAGO“

Moderation: Markus Braig

Freier Eintritt

Dia- und Filmvorträge

Allgemeines

Für die Vorträge im DAV-Heim wird kein Eintritt verlangt.
Für alle anderen Vorträge wird ein Unkostenbeitrag erhoben.

Januar 2012

Di. 17.01.2012

19.30 Uhr, DAV-Heim, Marktstraße

IRIAN JAYA Trekking im Baliem-Tal

Die Trekkingroute in Neu-Guinea (Indonesien) führte im Baliem-Tal zu den Dani, einem Volksstamm, der noch in jahrhundertealten traditionellen Vorstellungen lebt. Ihr tägliches Leben wird dokumentiert. Ein Abstecher führte noch zu den Molukken (Gewürzinseln).

Wilhelm Peterßen

In Planung

März/April

in der Kletterbox

Tour der Vertikalen Nächte

Lichtbildvortrag von BigWall- und Techno-Kletterer Tom Tivadar:

“36 Nächte - Extrembesteigung am Trango Tower“

Genauere Terminbekanntgabe im Newsletter/Homepage

Allgemeine Teilnahmebestimmungen des DAV Ravensburg

- Ausschreibung** Ausbildungs- und Tourenveranstaltungen werden in der KLETTBOX und auf unserer Homepage (www.dav-ravensburg.de) veröffentlicht.
- Für jede Tour ist im Internet (www.dav-ravensburg.de) und bei der Kontaktstelle eine detaillierte Ausschreibung mit Hinweisen auf Teilnahmevoraussetzungen, Ausrüstung, Tourenziele, Unterkunft, Länge der Tour usw. erhältlich.
- Anmeldung** Bitte melden Sie sich, sofern in der Ausschreibung nicht anders angegeben, entweder
- persönlich bei der Kontaktstelle, Markstr. 59
 - oder telefonisch Tel. 0751-352390
 - oder in der Geschäftsstelle Tel. 0751-3525947
- an.
- Die persönliche Anmeldung hat Vorrang. Anmeldebeginn ist immer donnerstags ab 18:00. Bei Tourenwochen ist dies meistens der Donnerstag 2 bis 4 Wochen vor Beginn der Tour. Bei allen anderen Ausfahrten üblicherweise der Donnerstag 6 bis 10 Tage vor der Tour. Bitte achten Sie auf den Anmeldezeitraum im Programmheft. Jeder Anmeldende darf maximal eine zusätzliche Person anmelden. Ausnahme: Familienanmeldungen – Eltern und Kinder. Aus Sicherheitsgründen gibt es bei vielen Touren eine maximale Teilnehmerzahl. Ist diese erreicht, können Sie immer noch hoffen, über die Warteliste nachzurücken, da immer wieder gemeldete Teilnehmer ausfallen. Sollte ein Teilnehmer ausfallen, rückt der Nächste auf der Warteliste nach. Die Eintragung in die Teilnehmerliste erfolgt mit privater E-Mail Adresse und Telefonnummer, die ggf. bei ungeplanten Tourenänderungen und für eine schnelle Verständigung von Angehörigen bei einem Unfall benötigt werden.

Anzahlung, Kursgebühren

Die meisten unserer Tourenleiter sind vom DAV ausgebildete und geprüfte Fachübungs- und Wanderleiter(innen), die ehrenamtlich tätig sind und viele Stunden ihrer Freizeit in Planung und Ausführung der Tour investieren. Gebühren sind kein Führerhonorar, sondern nur ein Deckungsbeitrag der Touren-Nutznieser für einen Teil der Kosten, die der Sektion für Verwaltung, Ausbildungsmaterial und Aus- und Weiterbildung der Führer entstehen.

Für die meisten Ausbildungskurse wird eine Kursgebühr erhoben. Alle anderen Touren sind gebührenfrei. Hinzu kommt zu den Kursgebühren und bei den anderen Touren eventuelle Fahrt-, Übernachtungs-, Verpflegungs- und Seilbahnkosten. Für diese Kosten verlangen wir bei manchen Bus- oder Mehrtagestouren zusätzlich eine Anzahlung. Die Kursgebühr/Anzahlung wird nach der Anmeldung per Lastschrift von ihrem angegebenen Konto abgebucht. Die Anmeldung ist erst verbindlich, wenn die genannte Gebühr/Anzahlung einbezahlt ist. Bei Zieländerung oder Absage der Tour durch die Sektion wird die Kursgebühr/Anzahlung zurückerstattet, nicht jedoch bei Abbruch, Nichtteilnahme, Krankheit oder Zuspätkommen des Teilnehmers.

Vorbesprechung

Bei vielen Touren ist eine Vorbesprechung notwendig, die für alle eingetragenen Teilnehmer Pflicht ist. Fehlen Sie bei der Vorbesprechung unentschuldigt, müssen wir Sie von der Teilnehmerliste streichen und der nächste der Warteliste rückt nach. Entschuldigungen können wir nur in begründeten Ausnahmefällen nach Rücksprache beim Tourenleiter akzeptieren. Sollten Sie trotz aller Informationen in der Ausschreibung und der Vorbesprechung noch Fragen zu Ihrer Tour haben, rufen Sie bitte den Tourenleiter an. Seine Telefonnummer finden Sie in der Tourenleiterliste.

Teilnahme- voraussetzungen

Generell dürfen nur Mitglieder der Sektion Ravensburg des Deutschen Alpenvereins mit gültigem Mitgliedsausweis am Tourenprogramm teilnehmen. Mitglieder anderer Sektionen können ausnahmsweise berücksichtigt werden, jedoch haben Mitglieder der Sektion Ravensburg Vorrang. Ausbildungskurse dürfen nur von Mitgliedern der Sektion Ravensburg besucht werden. Für die meisten Kurse bzw. Touren bestehen bestimmte Teilnahmevoraussetzungen. Diese sind bei der Anmeldung nachzuweisen. Die Leistungsfähigkeit und Ausrüstung muss den Anforderungen des Kurses bzw. der Tour gerecht werden. Haben Sie bitte Verständnis dafür, wenn der Tourenleiter von Ihnen den Nachweis Ihres Könnens verlangt oder Ihnen eine leichtere Tour empfiehlt. Es geschieht in Ihrem Interesse und dem der Gruppe, die Sie bei Überforderung auch in Gefahr bringen.

- Ausrüstung** Voraussetzung für die Teilnahme ist eine geeignete Ausrüstung, die zum Teil ausgeliehen werden kann. Einzelheiten erfahren Sie bei der Anmeldung. Obligatorisch ist im Winter die Mitnahme eines Lawinensuchgerätes der Frequenz 457 kHz sowie einer Sonde und Lawinenschaufel. Im Sommer ist bei allen Klettertouren, bei Klettersteigen und bei bestimmten Hochtouren ein Steinschlaghelm Pflicht. Bei Mountainbiketouren wird ein technisch einwandfrei funktionierendes, auf den Benutzer eingestelltes Mountainbike vorausgesetzt. Das Tragen eines zeitgemäßen Radhelmes ist Pflicht. Bitte haben Sie Verständnis dafür, dass wir Sie bei mangelhafter Ausrüstung nicht zur Tour mitnehmen können. Zusätzliche Ausrüstungsgegenstände für die Gruppe sollten nicht nur dem Tourenleiter aufgeladen werden, sondern selbstverständlich auf die ganze Gruppe verteilt werden.
- Allgemeines** Die Sektion führt Gemeinschaftstouren, keine Führungstouren im engeren Sinn, durch. Die Teilnahme an einer Sektionsveranstaltung, Tour oder Ausbildung erfolgt auf eigene Gefahr und eigene Verantwortung. Anweisungen des Tourenleiters sind zu befolgen. Bei Nichtbefolgen von Anweisungen oder Störung des Gruppenfriedens kann ein Tourenleiter einen Teilnehmer von der Tour ausschließen. Wunsch eines jeden Teilnehmers ist, dass alle Teilnehmer die Tour in angenehmer Erinnerung behalten. Bitte tragen Sie Ihren Teil dazu bei.
- Bushaltestellen** Für die Busausfahrten werden folgende Haltestellen angefahren:
Weingarten (Bushaltestelle Lamm), an der Waldseer Straße, Richtung Ravensburg
 Abfahrt: 10 Minuten vor der angegebenen Abfahrtszeit in Ravensburg
Ravensburg Parkplatz Eissporthalle
 Abfahrt: zur angegebenen Abfahrtszeit
Bushaltestelle Korb (2 km vor Amtzell)
 Abfahrt: 15 Minuten nach der angegebenen Abfahrtszeit in Ravensburg
- An- und Abreise, Fahrtkostenabrechnung für PKW** Im Sinne des Umweltschutzgedankens, und um die Fahrtkosten gering zu halten, wird zu Touren gemeinsam in möglichst großen Fahrgemeinschaften an- und abgereist. Individuell Anreisenden kann die Teilnahme verweigert werden. Pro eingeteiltem PKW werden 0,25€/km verrechnet und anteilmäßig von allen Teilnehmern - Außer den Führungskräften - getragen.
- Hinweis** **Bitte immer vor Anmeldung zu einer Veranstaltung auf die Ausschreibung im Internet achten!**

Spezielle Teilnahmebestimmungen für Kletterkurse in der Kletterhalle „Kletterbox“ des DAV Ravensburg

Ausbildungskurse die unter diese Rubrik fallen, sind im Heft mit „Anmeldung über Kletterbox“ gekennzeichnet. Generell gelten die allgemeinen Teilnahmebestimmungen des DAV Ravensburg mit nachfolgenden Abweichungen.

- Ausschreibung** Kletterkurse in der Kletterbox werden in diesem Heft und auf der Homepage www.kletterbox.com und www.dav-ravensburg.de veröffentlicht.
- Anmeldung** Die Anmeldung erfolgt entweder **per Mail an** info@kletterbox.com, **per Fax an 0751 / 3527088** oder **per Post an die KLETTERBOX Ravensburg, Brühlstr. 31, 88212 Ravensburg**. Für eine verbindliche Reservierung muss das unterschriebene Anmeldeformular in jedem Fall in der Kletterbox (per Fax, per Post oder per Mail) eingegangen sein. Nach Eingang der Kursgebühren gilt die Buchung als verbindlich. Jeder Kursteilnehmer bekommt eine schriftliche Buchungsbestätigung. Anmeldeformulare sind als Download auf der Internetseite www.kletterbox.com und www.dav-ravensburg.de sowie in der Kletterbox erhältlich. Sollten alle Kurse belegt sein, werden bei genügendem Interesse und Teilnehmerzahlen zusätzliche Kurstermine angeboten. Für die Kletterkurse in der Kletterbox sind Sondertermine ab 4 Personen nach Vereinbarung möglich.
- Kurstermine** Die aktuellen Kurstermine sind diesem Heft bzw. der Webseite www.kletterbox.com und www.dav-ravensburg.de zu entnehmen. Änderungen und Ergänzungskurse sind ebenfalls den oben genannten Internetseiten zu entnehmen.
- Bezahlung** Die Bezahlung der fälligen Kursgebühren erfolgt ausschließlich per Lastschriftverfahren. Bitte unbedingt Bankverbindung auf dem Anmeldeformular angeben! Nach Eingang der Kursgebühren gilt die Buchung als verbindlich. Bei einigen Kursen und Gruppen fallen keine Kursgebühren an, jedoch Eintritt in die Kletterhalle. Dieser ist in diesem Fall direkt vor Ort zu bezahlen. Bei Absage des Kurses durch die Sektion wird die Kursgebühr zurückerstattet, nicht jedoch bei Abbruch, Nichterscheinen oder Zuspätkommen.

Kursgebühren

In den Kursgebühren für die Kletterkurse in der Kletterbox sind sämtliche Kosten wie Eintritt Kletterhalle, Trainer, gegebenenfalls Kursunterlagen und erforderliche Leihhausrüstung enthalten.

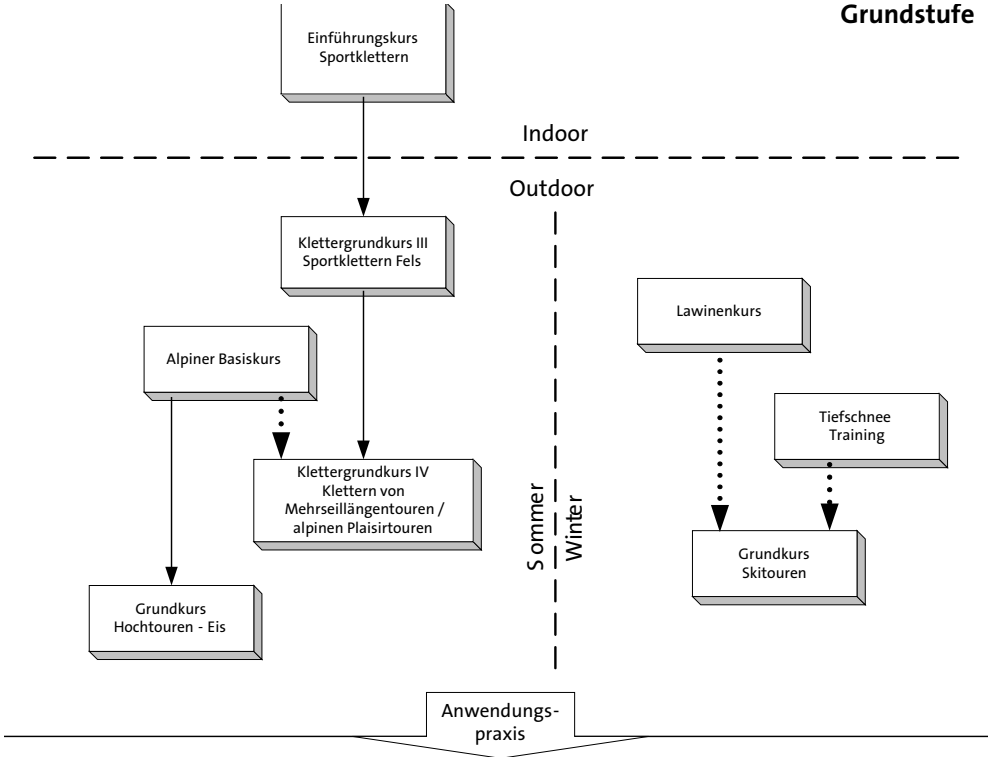
Bei einigen Kursen und Gruppen fallen keine Kursgebühren an, in diesem Fall ist jedoch kein Eintritt in die Kletterhalle bzw. Leihhausrüstung enthalten. Diese sind dann direkt vor Ort zu bezahlen.

**Teilnahme-
voraussetzungen**

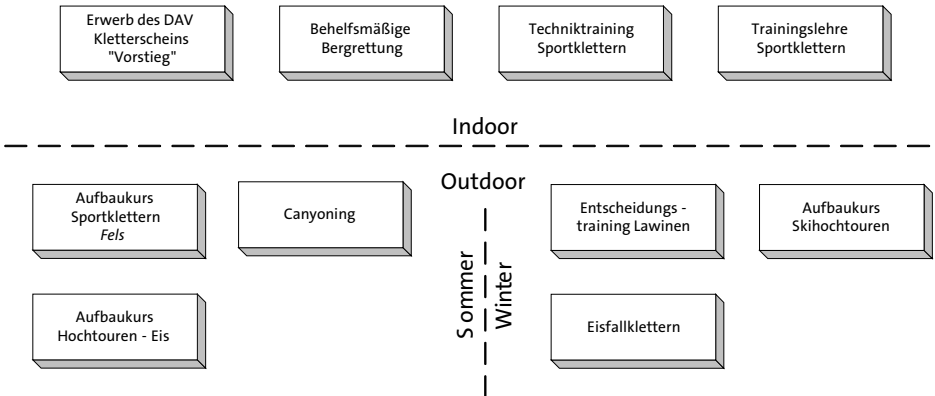
Teilnehmen dürfen nur Mitglieder der Sektion Ravensburg des Deutschen Alpenvereins mit gültigem Mitgliedsausweis. Ausnahme: An den Kletterkursen in der Kletterbox für Personen ab 15 Jahren können auch Nichtmitglieder gegen erhöhte Kursgebühr teilnehmen. Zusätzliche Anforderungen für die jeweiligen Kurse sind den einzelnen Kursbeschreibungen zu entnehmen und auf Nachfrage nachzuweisen. Die Leistungsfähigkeit muss den Anforderungen des Kursleiters gerecht werden. Bitte haben Sie Verständnis dafür, wenn der Kursleiter von Ihnen den Nachweis Ihres Könnens verlangt bzw. einen anderen Kurs empfiehlt

Ausbildungsstruktur

Grundstufe



Aufbau - /Trainingsstufe



Kurs-Nr.	Kursart	Zeit	Teilnahmevoraussetzung / Vorkenntnisse	Inhalt	Kursziel
1	Einführungskurs Sportklettern (Kletterhalle)	4 x 2,5h	Keine	Lernen der Grundkenntnisse der Sicherungs-/Klettertechnik und Taktik beim Toprope und Vorstiegsklettern. Abnahme DAV Kletterschein „Vorstieg“	Sicheres und selbständiges Sportklettern (Toprope und Vorstieg) in künstlichen Kletteranlagen (Halle, Turm)
3	Klettergrundkurs III - Sportklettern Fels (Klettergarten)	2 x 1 Tag	DAV Kletterschein „Vorstieg“	Spezielle Felsklettertechnik, Taktik, Fädeln-/Einrichten von Umlenkungen, Abseilen.	Selbständiges Klettern von abgesicherten kurzen Sportklettertoureuren im Klettergarten (Fels)
4	Klettergrundkurs IV – Klettern von Mehrseillängentouren / alpinen Plaisirtouren	2,5 Tage	Teilnahme am dies- oder letztjährigen Kurs Nr. 3 (+ idealerweise Kurs Nr.5) oder nachweisbare vergleichbare Kenntnisse der in diesen Kursen vermittelten Lehrinhalte.	Mehrseillängentechnik: Sicherungstechnik, Seil-kommandos, Standplatzbau, Seilschaft in Aktion. Tourenplanung, alpine Gefahren, Einsatz von mobilen Sicherungsmitteln, Abseil-/Rückzugsmanöver	Selbständiges Klettern von abgesicherten Mehrseillängentouren im Klettergarten und von alpinen Plaisirtouren
5	Alpiner Basiskurs (Gebirge)	2,5 Tage	keine	Gehen im wogelosen Gelände, Begehen von Schneefeldern, Ausgleiten auf Schneefelder, Begehen von Klettersteigen, alpine Gefahren, Tourenplanung, Orientierung	Selbständiges Begehen von Bergtouren im Schwierigkeitsgrad T4 und von leichten Klettersteigen

Fortsetzung Grundstufe

Kurs-Nr.	Kursart	Zeit	Teilnahmevoraussetzung / Vorkenntnisse	Inhalt	Kursziel
6	Grundkurs Hochtouren – Eis (Hochgebirge)	2,5 Tage	Teilnahme am dies- oder letztjährigen Kurs Nr. 5 oder nachweisbare vergleichbare Kenntnisse der in diesem Kurs vermittelten Lehrinhalte	Spaltenbergung, Begehen von Gletschern, Anseilen in der Seilschaft am Gletscher, Pickel und Steigeisentechnik, Eistechnik	Begehen von leichten (kombinierten) Hochtouren
7	Tiefschnee Training	2 Tage	Grundkenntnisse im Pistenskillauf	Intensives Üben der Tiefschneetechnik im Gelände mit Liftaufstieg (kein Lawinen oder Skitourenkurs!).	Verbesserung der Fahrtechnik im Tiefschnee
8	Lawinenkurs	2 x 2h Theorie, 1 Tag Praxis	Keine	Lawinengerechte Tourenplanung/ Verhalten/Spurwahl bei Touren im Schnee, Handhabung VS-Geräte/ABS-Ballon/Lawinensonden, Verschüttensuche, Schnee/ Lawinenkunde	Kenntnisse über Verschüttensuche, Lawinenkunde, lawinengerechte Tourenplanung und Verhalten
9	Grundkurs Skitouren	4 Tage	Grundkenntnisse im Pistenskillauf	Auf-/Abstiegstechnik, Spurwahl, Lawinenkunde, Skitechnik, Touren	Selbständiges Durchführen von leichten Skitouren
11	Erste Hilfe im Gebirge	12h	Keine	Lebensrettende Sofortmaßnahmen, Bedrohliche Störungen der Vitalfunktionen, Kälte- und Hitzeschäden, Knochen-, Gelenk- und Weichteilerkrankungen, Erste-Hilfe-Set für die Berge,	Teilnahmebescheinigung für Führerschein, FÜL- und Jugenleiterausbildung,

Teilnahmevoraussetzung ist generell **Anwendungspraxis** und das Beherrschen der entsprechenden grundlegenden Sicherungs- und Klettertechniken

Kurs-Nr.	Kursart	Zeit	Teilnahmevoraussetzung / Vorkenntnisse	Inhalt	Kursziel
13	Erwerb des DAV Kletterscheins „Vorstieg“ (Kletterhalle)	4h	Grundkenntnisse des Vorstiegskletterns	Auffrischung und Wiederholung der Grundkenntnisse der Sicherungs-/ Klettertechnik und Taktik beim Vorstiegsklettern Abnahme DAV Kletterschein „Vorstieg“	Bestehen der Abnahme des DAV Kletterscheins „Vorstieg“
14	Techniktraining Sportklettern (Kletterhalle)	3x3h	Grundkenntnisse der Sicherungstechnik, Bewegungserfahrungen und Klettern im 6. Grad oder schwerer	Grundtechniken des modernen Sportkletterns, Videoanalyse, Persönliche Fehleranalyse, Individuelles Trainingsprogramm	Steigerung des persönlichen Kletterkönnens, Entwicklung von ökonomischen Bewegungen beim Klettern
15	Trainingslehre Sportklettern (Kletterhalle)	3x3h	Längerfristige Klettererfahrung, Beherrschen des 7. Schwierigkeitsgrades oder schwerer, Motivation für ein zielorientiertes Klettertraining	Einführung in die allgemeine und spezielle Trainingslehre, Trainingsmittel, Aufbau von Trainingseinheiten und Trainingsplanung, Theorie und Praxis beim Sportklettertraining	Kenntnisse über Aufbau von spezifischem Sportklettertraining, Individuelle Trainingsplanung
17	Aufbaukurs Hochtouren – Eis (Hochgebirge)	3 Tage	Kurs Nr. 4 + 6 oder nachweisbare vergleichbare Kenntnisse der in diesen Kursen vermittelten Lehrinhalte	Sicherungstechnik, Orientierung, Taktik, Ausrüstung, und Themen nach Bedarf	Auffrischung, Aktualisierung des persönlichen Wissens und Könnens

Fortsetzung Aufbaustufe

Kurs-Nr.	Kursart	Zeit	Teilnahmevoraussetzung / Vorkenntnisse	Inhalt	Kursziel
18	Behelfsmäßige Bergrettung (Kletterturm)	3h	Kurs Nr. 3 oder nachweisbare vergleichbare Kenntnisse der in diesem Kurs vermittelten Lehrinhalte	Ablassen eines Verletzten bis zum Wandfuß (Seilverlängerung), Flaschenzüge, Selbstrettung nach oben (z.B. aus Überhang o. Gletscherspalte)	Behelfsmäßige Kameraden (Selbst-)Rettung nach Unfall in Felswand (Gletscherspalte)
20	Entscheidungs-Training Lawinen	2 Tage	Skitouren Erfahrung (Praxis)	Wir wollen Skitouren lawinenkundlich planen und durchführen und dabei bewusst kritische Entscheidungssituationen herbeiführen und daraus lernen	Verbesserung der lawinenkundlichen Entscheidungskompetenz
21	Eisfallklettern	1 x 2h Theorie, 2 Tage Praxis	Handhabung VS-Geräte, Verschüttensuche, Sicherungs- und Seiltechnik, Kletterpraxis Fels	Tourenplanung, Eistechnik, Sicherungstechnik im Eis, Ausrüstungskunde, Tour/Eisklettern	Begehen von leichten Eiswasserfällen
22	Skihochtourenkurs (Hochgebirge)	3 Tage	Skitouren Erfahrung (Praxis), Kondition	Spaltenbergung, Anseilen in der Seilschaft am Gletscher, Aufsteigen/Begehen und Abfahren von Gletschern mit und ohne Ski, Pickel und Steigeisentechnik, Eistechnik, Begehen von kombinierten / vereisten Graten u. Flanken	Selbständiges Durchführen von Skihochtouren im vergletscherten/vereisten Hochgebirge
29	Trainingskhiochtour	Dauer je nach Tour	Teilnahme am Kurs Nr. 22 oder nachweisbare vergleichbare Kenntnisse der in diesem Kurs vermittelten Lehrinhalte.	- Verfestigung des im Kurs Nr. 22 erlernten - Gewinnung von Anwendungspraxis - Korrektur von persönlichen Wissensdefiziten Das ganze im Rahmen einer Skihochtour unter Betreuung von Tourenleitern des Ausbildungsteams	Verbesserung der persönlichen Skihochtourenkompetenz

Ausbildungsprogramm

Allgemeines

- Kursinhalte, Kursziele und weitere Informationen sind der Übersichtstabelle (in diesem Heft) und den jeweiligen Ausschreibungen (www.dav-ravensburg.de, www.kletterbox.com) zu entnehmen.
- Es gelten die Teilnahmebestimmungen wie im Informationsteil beschrieben (insbesondere zur Anmeldung, Kursgebühren, Vorbesprechung, Teilnahme).
- Ausrüstung kann (soweit verfügbar) bei allen Ausbildungskursen kostenlos ausgeliehen werden

Regelmäßig

Jeden Donnerstag mit vorheriger Anmeldung!
19:00 - 20:30

Schnupperklettern

Kletterhalle „Kletterbox“.

Anmeldung über Kletterbox www.kletterbox.com

Weitere Termine auf der Homepage !

Kursgebühr: Mitglieder Sektion € 15.- / Nichtmitglieder € 20.-

-

In Planung

Termine, Beschreibung und Preise werden auf www.kletterbox.com bekannt gegeben!

Erwerb des DAV Kletterscheins "Vorstieg"

Kletterhalle „Kletterbox“.

Anmeldung über Kletterbox www.kletterbox.com

Kursgebühr: auf Anfrage

3 Abende

Termine, Beschreibung und Preise werden auf www.kletterbox.com bekannt gegeben!

Techniktraining

Kletterhalle „Kletterbox“.

Anmeldung über Kletterbox www.kletterbox.com

Kursgebühr: auf Anfrage

3 Abende Termine, Beschreibung und Preise werden auf www.kletterbox.com bekannt gegeben!

Training im Sportklettern

Kletterhalle „Kletterbox“.

Anmeldung über Kletterbox www.kletterbox.com

Kursgebühr: auf Anfrage

Januar 2011
bis
Juli 2011

Mo. 09.01., Mo. 16.01., Mo. 23.01., Mo. 30.01.2012 (EK_01_12)
Mo. 06.02., Mo. 13.02., Mo. 27.02., Mo. 05.03.2012 (EK_02_12)
Mo. 16.04., Mo. 23.04., Mo. 30.04., Mo. 07.05.2012 (EK_03_12)
Mo. 14.05., Mo. 21.05., Mo. 04.06., Mo. 11.06.2012 (EK_04_12)
Mo. 25.06., Mo. 02.07., Mo. 09.07., Mo. 16.07.2012 (EK_05_12)

Jeweils 19:00 - 21:30 Uhr

Einführungskurs Sportklettern

Kletterhalle „Kletterbox“:

Anmeldung über Kletterbox www.kletterbox.com

Auf der Homepage stehen immer aktuell die verfügbaren freien Plätze !

Kursgebühr: Mitglieder Sektion € 92.- / Nichtmitglieder € 136.-

November 2011

Sa. 26.11.2011 - So. 27.11.2011

2 Tage

Informationswoche

für Fachübungs- / Touren- / Familiengruppen- /und Jugendleiter der Sektion

Ravensburger Haus in Steibis

Heinz Baumann

Dezember 2011

Mi. 30.11.2011, Fr. 02.12.2011

19:00-22:00 Uhr, Theorie im DAV Heim

Sa. 03.12.2011

Praxistag (Ziel je nach Verhältnissen)

Lawinenkurs

Ein Muss für jeden Winterbergsteiger. Zumindest den Praxistag sollte jeder verantwortungsvolle Schneeschuh- oder

Skitourengeher einmal pro Winter gemacht haben.

Kursgebühr: 15.- € + Kosten für Praxistag (Busfahrt + eventuell

Liftkarte: abhängig von den Schneeverhältnissen)

Anmeldung: Do. 17.11.2011 - Mi. 23.11.2011

Johannes Strobel

Fr. 02.12.2011 - So. 04.12.2011 (2 Tage)

Skating für Einsteiger und Fortgeschrittene

Zum Saisonbeginn schulen und verfeinern wir unsere Technik auf Skating Ski in der Olympiaregion Leutasch/Seefeld

Kursgebühr: 20.- €

Anmeldung: Do. 17.11.2011 - Mi. 23.11.2011

Elisabeth Krügel, Klaus Häring

Januar 2012

Di. 03.01.2012 - Sa. 07.01.2012 (5 Tage)**Skating für Einsteiger und Fortgeschrittene + Skitour**

Wir schulen und verfeinern unsere Skatingtechnik auf Skating Ski. In Kleingruppen werden wir auf Skier die Olympiaregion Leutasch/Seefeld entdecken und verschiedene schöne Strecken erlaufen. Da wir 5 Tage unterwegs sind, werden bei Interesse an mind. zwei Tagen parallel zum Langlaufprogramm zusätzlich Skitouren in der Region angeboten..

Wir wohnen in einem Chalet in Leutasch/Tirol. und in Doppelzimmern. Die Verpflegung organisieren wir selbst.

Kursgebühr: 40.- €

Anmeldung: Do. 24.11.2011 - Mi. 30.11.2011

Elisabeth Krügel, Harald Fürst, Volker Krügel

Di. 10.01.2012

20 Uhr, Vorbesprechung u. Theorie im DAV Heim

Sa. 14.01.2012 - So. 15.01.2012

Praxis / Eiscamp (Averstal, Schweiz), Anreise Freitagabend

Eisfallkletterkurs

Erlebt faszinierende, blau leuchtende Eisfälle und die bezaubernde Vielfalt des winterlichen Eises. Ein ungewöhnliches Abenteuer erwartet euch. Eisfallklettern ist gesichertes Klettern an einem gefrorenen Wasserfall.

Ausrüstung kann ausgeliehen werden.

Kursgebühr: 20.- €

Anmeldung: Do. 15.12.2011 - Di. 10.01.2012

Hans-Peter Detzel, Elmar Eiler, Heinz Baumann

Sa. 14.01.2012 - So. 15.01.2012

Kurs A (Aufgrund des großen Andrangs werden 2 gleiche Kurse an unterschiedlichen Terminen angeboten)

Tiefschnee Training

Fideriser Heuberge / Graubünden

Kursgebühr: 30.- €

Anmeldung: Do. 15.12.2011 - Mi. 04.01.2012

Dirk Straubinger

Januar 2012

Do. 19.01.2012

20 Uhr, Vorbesprechung u. Theorie im DAV Heim

Sa. 28.01.2012 - So. 29.01.2012

Praxistage

(Stützpunkt je nach Verhältnissen, z.B. Lindauer Hütte, Splügen;
Anreise Freitagabend)

Entscheidungstraining Lawinen

Rassige Skitouren (I-II) anhand denen gut die Lawinenkompetenz
geübt werden kann.

Kursgebühr: 20.- €

Anmeldung: Do. 12.01.2012 - Mi. 18.01.2012

Johannes Strobel, Christoph Rothweiler

Sa. 21.01.2012 - So. 22.01.2012

Kurs B (Aufgrund des großen Andrangs werden 2 gleiche Kurse
an unterschiedlichen Terminen angeboten)

Tiefschnee Training

Riffelseehütte / Pitztal

Kursgebühr: 30.- €

Anmeldung: Do. 15.12.2011 - Mi. 04.01.2012

Dirk Straubinger

Fr. 27.01.2012

Sa. 28.01.2012

Fr. 19:00-21:00 Uhr, Sa. 8:00 - 17:00 Uhr

Erste Hilfe im Gebirge

DRK-Zentrum, Ulmer Straße 96, Ravensburg

Kursgebühr: 20.- €

Anmeldung: Do. 19.01.2012 - Mi. 25.01.2012

Regine Bolesch

So. 29.01.2012

Eisklettern

Eisklettern in der Umgebung , je nach Verhältnissen (Bregenzer
Wald/Weißstannental), u.a. für Teilnehmer des Eisfall-
Kletterkurses

Anmeldung: Do. 19.01.2012 - Mi. 25.01.2012

Elmar Eiler, Hans-Peter Detzel

Januar 2012**So. 29.01.2012**

1Tag

Langlauftechniken (Skating und klassisch) lernen oder verfeinern

Für Einsteiger und Fortgeschrittene

Trainingsort sind die Langlaufloipen bei Waldburg/Vogt.

Bei Schneemangel weichen wir ins Allgäu aus

Kursgebühr: 15,00 €

Anmeldung: Do. 19.01.2012 - Mi. 25.01.2012

Elisabeth Krügel, Klaus Häring

Februar 2012**Do. 02.02.2012 18:00 Uhr - So. 05.02.2012**

Anreise Donnerstagabend

Grundkurs Skitouren

Stützpunkt ist das Ravensburger Haus in Steibis

Kursgebühr: 40.- €

Anmeldung: Do. 19.01.2012 - Mi. 25.01.2012

Ralf Kriesen, Christian Boss, Gregor Thoma, Hans Rübner

Skitouren

Zu beachten

Lawinenschaufeln, VS-Geräte und Sonden können in begrenztem Umfang jeweils donnerstags von 17.00 bis 19.00 Uhr im DAV-Heim ausgeliehen werden (siehe auch auf Seite 2 in diesem Heft unter „Sektionservice“).

Skitouren an Wochenenden

Dezember 2011

So. 11.12.2011

Klippern (I)

von Damüls zur Argenalpe, dann über kurze Steilstufe zum Gipfel. 850 HM

Anmeldung: Do. 01.12.2011 - Mi. 07.12.2011

Adolf Hölzl, Dieter Klingler

So. 18.12.2011

Leichte Skitour (I)

Das Tourenziel wird je nach Schneelage kurzfristig festgelegt

Anmeldung: Do. 08.12.2011 - Mi. 14.12.2011

Harald Fürst, Hans Rübner

Januar 2012

Sa. 07.01.2012

Tschuggen (I-II)

Aufstieg von Trübbach im Rheintal über Lanaberg und Skihaus
Gonzen, ca. 1300 HM

Anmeldung: Do. 15.12.2011 - Mi. 21.12.2011

Dieter Klingler, Wolfgang Thoma

So. 15.01.2012

Leichte Skitour (I)

Das Tourenziel wird je nach Schneelage kurzfristig festgelegt, ca.
800-1000 HM

Anmeldung: Do. 05.01.2012 - Mi. 11.01.2012

Herbert Hutzler, Gerhard Singpiel

Sa. 21.01.2012

Rangiswanger Horn (I-II)

Aufstieg von Gunzesried zum Gipfel ca. 600 HM, Abfahrt nach
Sigiswang und nochmals Aufstieg zum Rangiswanger Horn ca.
500 HM. Herrliche Skihänge!

Anmeldung: Do. 12.01.2012 - Mi. 18.01.2012

Michael Fleischhut, Peter Töpfer

So. 22.01.2012

Oberzalimkopf (II)

von Brand zur Oberzalimhütte, weiter zum Gipfel, 1280 Hm

Anmeldung: Do. 12.01.2012 - Mi. 18.01.2012

Adolf Hölzl, Stefan Brielmeier

Februar 2012

So. 05.02.2012

Hühnerkopf (I-II)

technisch leichte, aber recht lange Skitour ab Vermol, ca. 1100
Hm

Anmeldung: Do. 26.01.2012 - Mi. 01.02.2012

Christoph Rothweiler, Regine Bolesch

Februar 2012

Sa. 11.02.2012

großer Hirschberg (I-II)

leichte Skitour im Bregenzer Wald. Ausgangsort Bizau.
Gut geeignet für Absolventen des Skitouren-Grundkurses
Anmeldung: Do. 02.02.2012 - Mi. 08.02.2012
Christian Boss, Gerhard Singpiel

So. 12.02.2012

Winterberg-Verhufspitze (II)

Mit Seilbahn und Tunneltaxi von Partenen auf die Bielerhöhe.
Über den Silvrettastausee ins Klostertal und auf den Gipfel.
Rassige Skifahrt, ca.1100 HM, 5 Std
Anmeldung: Do. 02.02.2012 - Mi. 08.02.2012
Peter Helmreich, Daniel König

So. 19.02.2012 - Mo. 20.02.2012

großer Drusenturm (II)

Sa: von Latschau Aufstieg zur Lindauer Hütte
So: Aufstieg zum Drusenturm, ca. 1100 HM
Anmeldung: Do. 09.02.2012 - Mi. 15.02.2012
Adolf Hölzl, Horst Thoma

Sa. 25.02.2012

Madrisahorn-Rätschenhorn (II-III)

Zwei schöne Gipfel am Ende des Gafiatals. Aufstieg von St.
Antönien, insgesamt ca. 1700HM
Anmeldung: Do. 09.02.2012 - Mi. 15.02.2012
Elmar Eiler, Hans Rübner

März 2012

So. 04.03.2012

Üntschenspitz/Güntlespitze (I-II)

markanter Skiberg hinter Schopponau im Bregenzer Wald. 1150
HM
Anmeldung: Do. 23.02.2012 - Mi. 29.02.2012
Siegfried Thoma, Peter Töpfer

Sa. 10.03.2012 - So. 11.03.2012

Rätikondurchquerung von Gargellen nach Brand (II-III)

Sa: Anfahrt nach Bludenz. Mit Bahn u Bus nach Gargellen. Über
Riedkopf (Liftilfe) und Sulzfluh zur Lindauer Hütte (1500 HM)
So: über Öfenpass und Schweizertor zur Douglashütte, Aufstieg
zur Schesaplana und Abfahrt nach Brand (1900 HM).
Konditionell und skitechnisch anspruchsvolle Unternehmung,
nur für erfahrene Tourengeher
Anmeldung: Do. 01.03.2012 - Mi. 07.03.2012
Thomas Baumann, Christoph Rothweiler

März 2012

Sa. 17.03.2012 - So. 18.03.2012

Tödi (III)

Großzügige Skihochtour für technisch und konditionell versierte Tourengänger. Samstag: Aufstieg zur Fridolinshütte, 1300 Hm, 6 h, Sonntag: durch einen Gletscherbruch evtl. am Seil, zum Gipfel, 1500 Hm, 6 h, Abfahrt wie Aufstieg

Anmeldung: Do. 08.03.2012 - Mi. 14.03.2012

Gerhard Martin, Ewald Spannenkrebs

So. 25.03.2012

Clariden (II-III)

klassische und rassige Skitour in den Glarner Alpen.

1800 HM vom Urner Boden. Zeit 5-6 Std.

Anmeldung: Do. 15.03.2012 - Mi. 21.03.2012

Harald Fürst, Herbert Hutzler

April 2012

So. 01.04.2012

Tagesskitour Tödi (III)

diese Tagestour stellt hohe Ansprüche an Kondition und technisches Können der Teilnehmer. Nachdem uns der Tödi in der letzten Saison zweimal abgewiesen hat, starten wir erneut einen Anlauf: Abmarsch in Tierfehd 2:00, Aufstieg über Fridolinshütte und via Schneerus (40°) auf den Gipfel, ca.2800HM, insges. ca. 13 Std

Anmeldung: Do. 22.03.2012 - Mi. 28.03.2012

Thomas Lämmle, Heike Sperner

Skitourenwochen

Dezember 2011

Mo. 26.12.2011 - Fr. 30.12.2011

Weihnachtsskitourenwoche Navistal am Brenner/Tirol (I-II)

Stützpunkt ist ein mit Auto erreichbarer gemütlicher Berggasthof (1450m) im Navistal. Das Gebiet bietet Skitouren mit Aufstiegshöhen um die 800-1300 Hm zum Teil direkt ab Gasthof.

Am Abend/Nachmittag erholen wir uns von den Touren beim guten Essen und im Wellnessbereich (Sauna) des Gasthofes

Anmeldung: Do. 24.11.2011 - Mi. 30.11.2011

Heinz Baumann, Elmar Eiler, Dieter Klingler

Februar 2012

Mi. 22.02.2012 - So. 26.02.2012

Genusskitouren Potsdamer Hütte (I)

Leichte Skitouren rund um die Potsdamer Hütte (2009m) im Sellrain/Tirol. Speziell geeignet auch für Teilnehmer der Skitourengrundkurse

Anmeldung: Do. 12.01.2012 - Mi. 18.01.2012

Heinz Baumann, Dieter Klingler

März 2012

So. 11.03.2012 - Sa. 17.03.2012

Skitourenwoche in den Sarntaler Alpen/Südtirol (I-II)

Stützpunkt ist das Gasthaus Jägerhof in Durnholz (1568m) im Durnholzer Tal.

Technisch einfache Touren für Seniorinnen / Senioren und Skitourenneulinge (mit Tiefschneeerfahrung). Zahlreiche Tourenziele mit Aufstiegszeiten zwischen 3 bis 4,5h (900-1200 Hm) warten auf uns.

Anmeldung: Do. 12.01.2012 - Mi. 18.01.2012

Erwin Knoll, Hermann Timme, Werner Tallowitz,

Fr. 23.03.2012 - So. 25.03.2012

Skihochtour Bernina (III)

Piz Morteratsch 3751m, PizPalü 3900m

Stützpunkt Bovalhütte 2495m

Anmeldung: Do. 01.03.2012 - Mi. 07.03.2012

Elmar Eiler, Heinz Baumann

Mo. 26.03.2012 - Sa. 31.03.2012

Tourenwoche Hohe Tauern:

Großvenediger, Großglockner (III)

Stützpunkte für die hochalpinen Gipfel sind Matreier Tauernhaus, neue Prager Hütte, Luckner Haus, Stüdl-Hütte.

Technisch und konditionell anspruchsvolle Tourenwoche

Anmeldung: Do. 01.03.2012 - Mi. 07.03.2012

Adolf Hölzl, N.N.

April 2012

Do. 05.04.2012 - Mo. 09.04.2012

Skidurchquerung Berner Alpen (III)

Höhepunkt des Skitourenwinters: Skihochtouren für technisch und konditionell versierte Skitourengeher auf die 4000-er der Berner Alpen. Stützpunkte (Hoallandia-, Konkordia-, Finsteraarhorn-Hütte). Geplante Gipfel: Gross Wannenhorn 3905m, Gross Grünhorn 4044m, Grosses Fiescherhorn 4049m, Äbne Flue 3962m.

Anmeldung: Do. 01.03.2012 - Mi. 07.03.2012

Heinz Baumann, Elmar Eiler

Juli 2012

Do. 26.07.2012 - Mi. 22.08.2012

Skixpedition: Mustagh Ata (7546m) mit DAV Summit Club

unser Mitglied Thomas Lämmle hat schon 2011 die Expedition auf den Mustagh Ata geleitet und wird sie auch im nächsten Jahr wieder führen. Detaillierte Toureninfos unter : www.dav-summit-club.de/detail/reise/expeditionen/china/exmus.html

Thomas Lämmle

Skitouren an Werktagen

Allgemeines

Bei den angegebenen Touren ist es nicht ausgeschlossen, dass je nach Schneelage die Tourenziele kurzfristig geändert, und je nach Wetterlage die Termine um 1-2 Tage verschoben werden. Anmeldung über die Kontaktstelle bzw. Sektionsbüro mit PKW-Angebot, weitere Abstimmung mit dem TL telefonisch. Da die Touren nicht am Wochenende stattfinden, sind evtl. geänderte Anmeldezeiträume zu beachten.

Dezember 2011

Mi. 28.12.2011

Rangiswanger Horn (I)

Leichte Skitour im Allgäu, Aufstieg von Sigiswang, ca. 750 Hm, ostseitig mäßig steil.

Anmeldung: Do. 15.12.2011 - Mi. 21.12.2011

Hermann Timme, Erwin Knoll

Januar 2012

Mi. 11.01.2012

Schönberg, Malbun/Lichtenstein (I)

Leichte Skitour, 800 Hm, ca. 3h

Anmeldung: Do. 15.12.2012 - Mi. 04.01.2012

Erwin Knoll, Hermann Timme

Mi. 18.01.2012

Hochrohkopf (I)

Leichte Skitour im Gebiet Laterns, ca. 850 Hm

Anmeldung: Do. 05.01.2012 - Mi. 11.01.2012

Dieter Klingler

Do. 26.01.2012

Kamor (I-II)

Aufstieg von Freienberg (647m) zum Kamor (1751m), ca. 1100 Hm, 3-4h. Ein toller Aussichtsberg über dem Rheintal.

Anmeldung: Do. 19.01.2012 - Di. 24.01.2012

Uli Specht, Erwin Knoll

Februar 2012

Mi. 01.02.2012

Schnippenkopf (II)

Von Reichenbach (Sonthofen) zur Gaisalpe. Westseitig über mäßig steile Hänge zur Falkenalpe und über den Südrücken zum Gipfel, 1000 Hm

Anmeldung: Do. 19.01.2012 - Mi. 25.01.2012

Karl Boos, Erwin Knoll

Februar 2012

Mi. 08.02.2012

Gargellen (I-II)

Skigipfel im Tourengebiet von Gargellen

Anmeldung: Do. 26.01.2012 - Mi. 01.02.2012

Dieter Klingler

Mi. 15.02.2012

Rosswies (I-II)

Aufstieg vom Berghaus Malbun, 1000 Hm, ca. 4h

Anmeldung: Do. 02.02.2012 - Mi. 08.02.2012

Erwin Knoll, Werner Tallowitz

Do. 23.02.2012

Toblermannskopf (I-II)

Abwechslungsreiche Skitour im hinteren Bregenzerwald, 1100 Hm, 3-4h

Anmeldung: Do. 09.02.2012 - Mi. 15.02.2012

Werner Tallowitz

Mi. 29.02.2012

Brendler Lug/Bregenzer Wald (I-II)

Von Au über nordseitige Lichtungen und Almwiesen zur Brendler Alpe hinauf zum breiten Gipfel, 950 Hm

Anmeldung: Do. 09.02.2012 - Mi. 15.02.2012

Karl Boos, Willi Neubauer

März 2012

Mi. 07.03.2012

Gehrenspitze (I)

Leichte Skitour von Bad Laterns, 800 Hm

Anmeldung: Do 23.02.2012 - Mi. 29.02.2012

Adolf Hölzl, Werner Tallowitz

Mi. 28.03.2012

Gorihorn (I-II)

Prachtvoller Skigipfel über der Flüelapass-Straße, 1050 Hm, ca. 3,5h

Anmeldung: Do. 15.03.2012 - Mi. 21.03.2012

Gerhard Mücke

Mai 2012

Mi. 02.05.2012

Schindlerkar (Arlberg) (I-II),

Aufstieg von Stuben Alpe Rauz Ulmer Hütte Gipfel, 1000 Hm

Anmeldung: Do. 19.04.2012 - Mi. 25.04.2012

Adolf Hölzl

Schwierigkeitseinteilung der Skitouren

- Allgemeines:** Zur leichteren Auswahl hinsichtlich der Schwierigkeiten haben wir die Touren in die Kategorien I, II und III eingeteilt. Bitte nehmen Sie Ihr persönliches Leistungsvermögen einmal kritisch unter die Lupe und melden Sie sich nur zu solchen Touren an, denen Sie auch gewachsen sind.
Der Tourenleiter kann im Zweifelsfall einen Nachweis über die Leistungsfähigkeit der Teilnehmer fordern oder Teilnehmer zurückweisen, die die Anforderungen nicht erfüllen.
- I = relativ leichte Tour** Skifahrerisches Können in leichtem Gelände. Stemmschwingen im Tiefschnee und Kondition für Aufstiege von 2 - 4 Stunden (ca. 1000 Höhenmeter)
- II = mittelschwere Tour** Erfahrung im Tourenskilauf, Stemmschwingen in steilem Gelände und bei jeder Schneeart, gute Kondition für 4 - 6 Stunden, Aufstieg und Abfahrt mit leichtem Gepäck.
- III = schwierige Tour** Nur für erfahrende Skibergsteiger (Stemmschwingen in allen Schneearten, auch in steilem Gelände und schmalen Rinnen, ggf. Aufstieg und Abfahrt am Seil) - hervorragende Kondition für lange Aufstiege und Abfahrten bis zu 8 Stunden und mit leichtem bis schwerem Rucksack.

Schneeschuwandern

Allgemeines

Die Schneeschuwanderer können ähnlich wie die Skitourengeher einer stark von den Verhältnissen und von der Tourenwahl abhängigen Lawinengefahr ausgesetzt sein. Das Tragen und eine gewisse Übung im Umgang mit den LawinenverschüttetenSuchgeräten (LVS-Geräte) sind Voraussetzung für die Teilnahme an den Touren. Als Vorbereitung bietet sich die Teilnahme an dem Lawinenkurs an (siehe Ausbildungsprogramm).

Der Anmeldebeginn zu den Schneeschuhtouren ist (ähnlich wie bei den Skitouren) ca. eine Woche vor der Tour. Man kann sich persönlich oder telefonisch im DAV-Heim, Marktstr.59, oder telefonisch in der Geschäftsstelle anmelden (siehe in der Rubrik „Information“ unter „Allgemeine Teilnahmebestimmungen des DAV Ravensburg“). Schneeschuhe, LVS-Geräte, Schaufeln und Sonden können in begrenztem Umfang im DAV-Heim und diversen Sportgeschäften ausgeliehen werden. Für weitere Informationen siehe Ausschreibung und Vorbesprechung. Die geplanten Touren werden uns auf nahegelegene, leichte Gipfel im Alpenvorland, Allgäu, Bregenzer Wald, Rätikon oder Appenzeller Land führen. Ggf. wird bei den mit (1) bewerteten Touren eine Winterwanderung durchgeführt, ohne einen bestimmten Gipfel als Ziel zu haben. Sofern nicht in diesem Programmheft aufgeführt, wird das genaue Tourenziel in der Ausschreibung (1 Woche vor der Tour) oder spätestens bei der Vorbesprechung bekanntgegeben.

Tages- und Wochenendtouren

Dezember 2011

So. 18.12.2011

Eingeh tour im Allgäu oder Bregenzerwald (I)

Das Tourenziel wird je nach Schneelage kurzfristig festgelegt.

Gehzeit 4-5 Std, ca. 600-800 HM

Anmeldung: Do. 08.12.2011 - Mi. 14.12.2011

Eugen Ott, Hermann Frieding

Januar 2012

Sa. 07.01.2012

leichte Eingeh tour in der näheren Umgebung(I)

Das Tourenziel wird je nach Schneelage kurzfristig festgelegt

Anmeldung: Do. 15.12.2011 - Mi. 21.12.2011

Winfried Kugel, Hermann Frieding

Januar 2012**Sa. 14.01.2012****Schneeschuhtour (I-II)**

Das Tourenziel wird je nach Schneelage kurzfristig festgelegt

Anmeldung: Do. 05.01.2012 - Mi. 11.01.2012

Harald Göller, Christine Thäter

So. 29.01.2012**Schneeschuhtour (I-II)**

Das Tourenziel wird je nach Schneelage kurzfristig festgelegt

Anmeldung: Do. 19.01.2012 - Mi. 25.01.2012

Christine Thäter, Anita Veerer

Februar 2012**Sa. 04.02.2012 - So. 05.02.2012****Schneeschuhtour (I-II) Turrahus im Safiental**

geplante Touren: Piz Tomül (2946m), Tällihorn (2855m), oder Bärenhorn (2929m), landschaftlich großartige Touren auf die Fast-Dreitausender des hinteren Safientals, ca. 1200-1300 HM

Anmeldung: Do. 26.01.2012 - Mi. 01.02.2012

Eugen Ott, Harald Göller

Sa. 11.02.2012**Schneeschuhtour (II)**

Das Tourenziel wird je nach Schneelage kurzfristig festgelegt

Anmeldung: Do. 02.02.2012 - Mi. 08.02.2012

Gerhard Martin, Siegfried Thoma

Sa. 25.02.2012**Balderschwang (II)**

landschaftlich schöne Rundtour um das Riedberger Horn:

Balderschwang-Bleicherhorn-Höllritzeck-Dreifahrenkopf-

Grauenstein-Riedbergerhorn. Gehzeit ca. 5 Std, ca. 1000HM

Anmeldung: Do. 09.02.2012 - Mi. 15.02.2012

Eugen Ott, Hermann Frieding

März 2012**Sa. 03.03.2012****Schneeschuhtour (I-II)**

Auenhütte-Berlingersköpfe-Hählekopf-Schwarzwasserhütte-Auenhütte

Anmeldung: Do. 23.02.2012 - Mi. 29.02.2012

Eugen Ott, Rolf Schlegel

Schwierigkeitseinteilung der Schneeschuhwanderungen

Zu Beachten:

Die mit (1) bewerteten Touren eignen sich für Anfänger und für Leute, die lieber weniger Höhenmeter machen möchten und auch nicht zwingend bei jeder Tour einen Gipfel besteigen wollen.

Bei den mit (2) bewerteten Touren sind die konditionellen und technischen Anforderungen (Steilheit der Tour) etwas höher. Im Vergleich zu Bergwandern im Sommer ist das Schneeschuhgehen (vor allem im ungespurten Schnee) deutlich anstrengender. Deshalb sollte die Gehzeit einer Schneeschuhwanderung etwa nur 2/3 der Gehzeit einer Sommer-Bergwanderung betragen. Als Anhaltspunkt für die Schwierigkeitseinteilung soll grob Folgendes gelten:

Schwierigkeit (I):

Gesamtgehzeit (Auf- und Abstieg) ca. 4-5 h (Kondition für Sommertouren von ca. 6-7 h); Steilheit unter 30°

Schwierigkeit (I-II):

Gesamtgehzeit (Auf- und Abstieg) ca. 5-6 h (Kondition für Sommertouren von ca. 7-8 h); Steilheit teilw. auch über 30° möglich

Schwierigkeit (II):

Gesamtgehzeit (Auf- und Abstieg) ca. 5-7 h (Kondition für Sommertouren von ca. 7-9 h); Steilheit teilw. auch über 30° möglich

Skilanglauf

- Dezember 2011** **Fr. 02.12.2011 - So. 04.12.2011**
Skating für Einsteiger und Fortgeschrittene
Siehe Ausbildungsprogramm
- Januar 2012** **Di. 03.01.2012 - Sa. 07.01.2012**
Skating für Einsteiger und Fortgeschrittene + Skitour
Siehe Ausbildungsprogramm
- So. 29.01.2012**
Langlauftechniken (Skating und klassisch) lernen oder verfeinern
Siehe Ausbildungsprogramm
- Februar 2012** **Sa. 18.02.2012 - Sa. 25.02.2012**
Langlaufwoche im Engadin
Unterkunft in der SJH Pontresina
Kosten für HP in einem 4-Bettzimmer Sfr. 462.-
Anfahrt mit Privat-Pkw (Fahrgemeinschaften)
Es stehen 24 Plätze zur Verfügung
Anmeldung: Do. 10.11.2011 - Mi. 23.11.2011
Hartmut Jost

Senioren

Regelmäßig

Jeden Montag um 18.00 Uhr

Stadtwirtschaft Kuppelnau (Kuppelnaustr. 18)

Senioren-Stammtisch

Gemütlicher Treff

Vereinbarung von Wanderungen und anderen Aktivitäten in den Wintermonaten.

(von Ende Oktober bis April)

Franz Peschka

Donnerstag, 17:15 - 18:15, Gymnasiumsturnhalle/Gymnastikraum

Gymnastik für Seniorinnen und Senioren

Altersangepasstes Trainingsprogramm: HK-Training, Beweglichkeit, funktionelle Gymnastik, Entspannung.

Kursgebühr: 20,- €

Herbert Jauch

Unsere Jugendgruppen

Allgemeines Kinder und Jugendliche in der Sektion können in sechs Gruppen regelmäßig in der Kletterbox klettern und mit diesen Gruppen Ausfahrten unternehmen. Sie werden dabei von Jugendleitern bzw. Fachübungsleitern betreut. Die Anmeldung zu den Ausfahrten erfolgt, soweit nicht anders angegeben, jeweils bei den Jugendleitern in der Gruppenstunde.

Kletterkids

Allgemeines **Ansprechpartnerin:** Lydia Muys
(lydia.muys@jdav-ravensburg.de)
Leitungsteam: Lydia Muys, Anke Dölle, Yannick Bolesch, Quirin Batsch, Laura Hug

Zielgruppe Motivierte Kids im Alter zwischen 6 und 8 Jahren, die Spaß am Klettern und Bewegung haben

Ziel Spielerisches Heranführen der Kinder ans Klettern, Erlebnis von Gemeinschaft in der Gruppe auch bei gemeinsamen Aktionen außerhalb der Kletterhalle.

Regelmäßig Freitags, 16:00 – 17:30 Uhr (außerhalb der Ferien),
in der Kletterbox
Betreutes Klettern

Ausfahrten Alle Ausfahrten der Kletterkids werden zeitnah in der Gruppe gemeinsam geplant. Sie sind daher an dieser Stelle nicht aufgelistet.

Dezember 2011 **Waldweihnacht**
Treffen mit dem Weihnachtsmann im Hirschgehege.
Fackelwanderung, Punsch und eine Überraschung erwartet euch.
Mara Scherrieb

Integrative Gruppe

Allgemeines

Ansprechpartnerin: Cornelia Reutter
(conny.reutter@jdav-ravensburg.de)

Leitungsteam: Cornelia Reutter, Martina Sulzer, Bernhard Ertel

Vorraussetzungen:

- Alter 9 - 16 Jahre
- DAV-Kletterschein Toprope

Kosten: Eintritt in die Kletterhalle € 3.-

Zielgruppe

Kinder mit und ohne Behinderung im Alter zwischen 9 und 15 Jahren, die Lust auf gemeinsame Kletter- und Bewegungserlebnisse haben.

Ziel

Vertiefung der Kletterfähigkeiten, Automatisierung der Sicherheitstechniken, Abbau von Berührungängsten beim gemeinsamen Klettern.

Regelmäßig

Dienstags, 16:30 – 18:00 Uhr (außerhalb der Ferien)
in der Kletterbox

Betreutes Klettern

Voraussetzung: DAV Kletterschein Toprope

Gruppenaktivitäten außerhalb der Kletterhalle

werden zeitnah in der Gruppe geplant. Sie sind daher an dieser Stelle nicht aufgelistet.

Dezember 2011

Waldweihnacht

Treffen mit dem Weihnachtsmann im Hirschgehege.
Fackelwanderung, Punsch und eine Überraschung erwartet euch.

Mara Scherrieb

Jugendgruppe Toprope

Allgemeines	<p>Ansprechpartnerin: Mara Scherrieb (mara.scherrieb@jdav-ravensburg.de)</p> <p>Leitungsteam: Mara Scherrieb, Laura Hug, Paul Haider</p> <p>Voraussetzungen:</p> <ul style="list-style-type: none"> • Alter 9 - 14 Jahre • DAV-Kletterschein Toprope <p>Kosten: Eintritt in die Kletterhalle € 3.-</p>
Zielgruppe	<p>Interessierte Kinder und Jugendliche im Alter zwischen 9 und 14 Jahren, die Lust auf regelmäßiges, gemeinsames und betreutes Toprope - Klettern haben.</p> <p>Die Teilnehmer der Gruppe sollten jeweils mindestens für ein Jahr dabei bleiben.</p>
Regelmäßig	<p>Montags, 16:30 – 18:00 Uhr in der Kletterbox</p> <p>Betreutes Klettern</p> <p>Voraussetzung: DAV Kletterschein Toprope</p>
Dezember 2010	<p>Waldweihnacht</p> <p>Treffen mit dem Weihnachtsmann im Hirschgehege. Fackelwanderung, Punsch und eine Überraschung erwartet euch.</p> <p>Mara Scherrieb</p>

Jugendgruppe 1 und 2

Allgemeines	Ansprechpartnerin Gruppe 1: Leonie Hahn (leonie.hahn@jdav-ravensburg.de) Ansprechpartner Gruppe 2: Florian Reisacher (florian.reisacher@jdav-ravensburg.de) Leitungsteam: Leonie Hahn, Florian Reisacher, Verena Tremmel, Katharina Kull, Paul Haider, Marwin Gedamke Voraussetzungen: <ul style="list-style-type: none">• Alter 12 - 18 Jahre• DAV-Kletterschein Vorstieg Kosten: Eintritt in die Kletterhalle € 3.-
Zielgruppe	Interessierte Jugendliche, die Lust auf regelmäßiges, gemeinsames und betreutes Klettern haben. Die Teilnehmer der Gruppe sollten jeweils für mindestens ein Jahr dabei bleiben.
Ziel	Entwicklung einer Klettergruppe, die Spaß am gemeinsamen Klettern und gemeinsame Ausfahrten hat; Förderung von Verantwortungsbewußtsein und sozialer Kompetenz.
Regelmäßig Gruppe 1	Montags, 17:00 – 18:30 Uhr (außerhalb der Ferien), in der Kletterbox Betreutes Klettern Voraussetzung: DAV Kletterschein Vorstieg
Regelmäßig Gruppe 2	Donnerstags, 17:00 – 18:30 Uhr (außerhalb der Ferien), in der Kletterbox Betreutes Klettern Voraussetzung: DAV Kletterschein Vorstieg

November 2011**Fr. 11.11.2011 - Sa. 12.11.2011****Kletterhallenübernachtung in der Kletterbox Ravensburg**

Wir werden gemeinsam an der Höllplatte grillen, anschließend in der Kletterhalle klettern, Filme schauen und übernachten
Mara Scherrieb, Leonie Hahn

Dezember 2011**Sa. 10.12.2011****Bouldernight**

JDAV- Ba-Wü mit Übernachtung und Frühstück, in der Kletterbox, Eintrittspreis wird bekannt gegeben
Verena Tremmel

Mo. 19.12.2011**Baden in Aulendorf in der Schwabentherme**

Wir fahren mit dem Zug ab RV und feiern den Jahresausklang
Leonie Hahn

Februar 2012**So. 05.02.2012****Skifahren**

Je nach Wetter- und Schneeverhältnisse werden wir uns ein Skigebiet aussuchen
Leonie Hahn

März 2012**Sa. 03.03.2012****Klettern in der Kletterhalle in Stuttgart**

Wir werden gemeinsam mit dem Zug nach Stuttgart reisen und den Tag in der Kletterhalle in Stuttgart verbringen
Leonie Hahn

Weitere Gruppenaktivitäten

werden nach Absprache in der Gruppe durchgeführt.

Leistungsgruppe - Team Sportklettern

Allgemeines	<p>Ansprechpartner: Tino Braun (tino.braun@jdav-ravensburg.de)</p> <p>Leitungsteam: Tino Braun, Bernhard Ertel, Uli Theinert, Klaus Wolf</p> <p>Voraussetzungen:</p> <ul style="list-style-type: none">• Mindestalter 12 Jahre• Überdurchschnittliches Kletterkönnen (mind. 6 UIAA im Vorstieg)• Routiniertes Beherrschen der Sicherungstechnik• Motivation für regelmäßiges, leistungsorientiertes Klettern• Interesse/Teilnahme am Wettkampfklettern• Bereitschaft für selbständiges, individuelles Training• Mitglied in den DAV Sektionen Ravensburg, Wangen, Friedrichshafen oder Bad Waldsee• Wichtig: Neue Mitglieder können erst nach persönlicher Kontaktaufnahme mit dem Leiter Tino Braun aufgenommen werden! <p>Kosten: 60€ / Jahr und Jahreskarte Kletterbox</p>
Zielgruppe	<p>Jugendliche Kletterer, die motiviert und leistungsorientiert Sportklettern als Sport betreiben wollen. Insbesondere ist auch die Teilnahme an Sportkletterwettkämpfen von Bedeutung!</p>
Ziele	<p>Mittel- und langfristiger Aufbau einer Sportklettergruppe mit Leistungsorientierung Regelmäßige Teilnahme an Sportkletterwettkämpfen Entwickeln eines Verständnisses für Trainingsmethodiken beim Sportklettern periodisierte Jahresplanung für das Sportklettertraining kontinuierliche Verbesserung der individuellen Leistungsfähigkeit der Jugendlichen</p>
Regelmäßig	<p>Dienstags: 18.00- 21.00 Uhr in der Kletterbox Freitags: 18.15- 20.00 Uhr in der Kletterbox</p> <p>Klettertraining Voraussetzungen: Überdurchschnittliches Kletterkönnen, Motivation für leistungsorientiertes Klettern</p>
Wettkämpfe	<p>Regelmäßige Teilnahme an regionalen Wettkämpfen.</p>
Ausfahrten	<p>Trainingslager des Sportkletterteams werden zeitnah in der Gruppe geplant.</p>

Familiengruppe

- Allgemeines** In der Familiengruppe sind alle DAV-Familien willkommen, die Kinder im Alter bis zu 15 Jahren haben und interessiert an gemeinsamen Aktivitäten in freier Natur sind.
 Unsere Familiengruppe ist keine feste Gruppe, sondern setzt sich je nach Aktion immer wieder aus anderen Teilnehmern zusammen.
 Im Sommer bieten wir z.B. Wanderungen, Radtouren, einen Paddelkurs oder für ganz Abenteuerlustige Canyoning und Kletterfreizeiten an.
 Im Winter veranstalten wir meistens Wochenenden oder mehrtägige Ski-Freizeiten in unserem Ravensburger Haus in Steibis. Bei den Freizeiten ist es uns wichtig, dass sich alle Teilnehmer engagieren und die Gestaltung des Programms gemeinsam tragen.
 Darüber hinaus freuen wir uns, wenn auch neue Familien mit jüngeren Kindern unsere Veranstaltungen wahrnehmen oder auch selbst weitere Beiträge leisten und auf diese Weise das Angebot an Veranstaltungen ergänzen.
 Unser Ziel ist es, ein vielfältiges Programm anzubieten um die Natur und die Bergwelt auf unterschiedliche Weise kennen zu lernen.
- Ansprechpartner** Annette Kammel, Tel.: 0751-5573657
- Hinweis** **Bitte immer vor Anmeldung zu einer Veranstaltung auf die Ausschreibung im Internet achten!**
- November 2011** **So. 06.11.2011**
Besuch des Allgäuer Bergbauernmuseums in Diepolz/Oberallgäu
 ideal für Kinder ab ca. 3 Jahren
 Anmeldung: Do. 20.10.2011 - Mi. 26.10.2011
 Harald Dubyk
- Dezember 2011** **Fr. 09.12.2011 - So. 11.12.2011**
Nikolauswochenende in Steibis
 Auf das Ravensburger Haus in Steibis kommt der Nikolaus. Besonders sind Familien angesprochen, deren Kinder noch mit Spannung auf den Nikolaus warten.
 Anmeldung: Do. 24.11.2011 - Mi. 30.11.2011
 Klaus Häring, Daniel König

Dezember 2011

Sa. 17.12.2011

Winter-Wandertag mit anschließendem Wintergrillen und vorweihnachtlicher Überraschung

für alle Kinder ab 0 Jahren
ab 14 Uhr bei Wolfegg/Neumühle
Harald Dubyk

Di. 27.12.2011 - So. 01.01.2012

Sylvesterhütte Steibis (Ravensburger Haus)

Freizeit für Familien mit Kindern von 10 Jahren bis ins hohe Alter. Tagsüber Skifahren, Skitouren oder Wandern. Am Abend zusammen Kochen und anschließend gemütlich zusammensitzen. An Sylvester beteiligt sich jede Familie am Buffet. Mit einer Party wird ins neue Jahr gefeiert.

Anmeldung: Do. 24.11.2011 - Mi. 30.11.2011
Yannick Bolesch, Siglinde Heisel

Januar 2012

So. 01.01.2012 - Do. 05.01.2012

Skifreizeit Steibis

Ski- und Snowboardguiding für Kinder ab 9 Jahren. Skitouren, Skiguiding, Langlaufen und Schneeschuhwanderungen für die Erwachsenen

Anmeldung: Do. 24.11.2011 - Mi. 30.11.2011
Heinz Baumann, Annette Kammel, Peter Kammel

Do. 05.01.2012 - So. 08.01.2012

Skifreizeit Steibis für Familien mit jüngeren Kindern

Die Kinder im Alter von ca. 5-10 Jahren fahren in betreuten Gruppen Ski. Die Betreuung erfolgt entweder durch Eltern oder im Skikurs durch Skilehrer.

Anmeldung: Do. 24.11.2011 - Mi. 30.11.2011
Annette Kugler, Elke König

Sa. 14.01.2012

Planungstag fürs Sommerprogramm

Gemeinsam und in größerer Runde wollen wir Vorschläge sammeln und das Sommerprogramm 2012 erstellen. Die Familien spielen und essen zusammen, dann besprechen sich die Erwachsenen, während die Kinder betreut werden. Ort der Veranstaltung wird in der Ausschreibung bekannt gegeben.

Wir freuen uns auf reges Interesse! Jeder darf sich einbringen!
Anmeldung: Do. 15.12.2011 - Mi. 11.01.2012
Harald Dubyk, Annette Kammel

Januar 2012**So. 22.01.2012****Familienschlittentour im Gunzesrieder Tal/ Oberallgäu**

ideal für Kinder ab ca. 2 Jahren (gerne auch jünger!).

Die Tour beginnt am Parkplatz Gunzesrieder Säge. Von dort aus gehen wir mit den Schlitten auf dem Winterwanderweg ins Gunzesrieder Tal zur Rappenschwend Alpe (1240 m/ca. 1,5 h - gut begehbar auch mit Kraxe).

Bitte Ausschreibung beachten!

Anmeldung: Do. 12.01.2012 - Mi. 18.01.2012

Harald Dubyk

Februar 2012**Fr. 17.02.2012 - Di. 21.02.2012****Skifreizeit Steibis**

Ski- und Snowboardguiding für Kinder ab 9 Jahren.

Skitouren, Skiguiding, Langlaufen und Schneeschuhwanderungen für die Erwachsenen

Anmeldung: Do. 12.01.2012 - Mi. 18.01.2012

Heinz Baumann, Annette Kammel, Peter Kammel

Do. 23.02.2012 - So. 26.02.2012**Skikurs und Schneeszauber auf dem Ravensburger Haus, Steibis**

ideal für Kinder von 3 bis ca. 8 Jahren

Bitte Ausschreibung beachten

Anmeldung: Do. 19.01.2012 - Mi. 25.01.2012

Harald Dubyk

März 2012**So. 18.03.2012****Kinderwagen- und Kraxentour im Ravensburger Stadtwald**

mit Picknick, für Kinder ab 0 Jahren

Treffpunkt 14 Uhr, Parkplatz Hirschgehege/ Ravensburg

Anmeldung: Do. 08.03.2012 - Mi. 14.03.2012

Harald Dubyk

Training

Hallentraining

Regelmäßig

Montags, 17.30 - 19.00 Uhr, Welfenturnhalle
September bis Pfingsten

Konditionsgymnastik gemischte Gruppe

Ausdauer, gezieltes Krafttraining, funktionelle Gymnastik mit und ohne Handgeräten, cool down.

Kursgebühr: 30 €/50 € DAV-Mitglied/Nicht-Mitglied
Birgit Scheef

Montags, 19.00 - 20.00 Uhr, Welfenturnhalle
September bis Ostern

Gymnastik für Damen

Ganzkörpertraining mit Musik und wechselnden Kleingeräten.
Schwerpunkt: Kraftausdauer der Beinmuskulatur.

Kursgebühr: 20 €/40 € DAV-Mitglied/Nicht-Mitglied
Stefanie John

Montags, 20.15 - 21.45, Welfenturnhalle
September bis Ostern

Konditionsgymnastik für Herren

“mehr als Skigymnastik” Ausdauer, Kraft und Beweglichkeit als Basis für Deine Sportart und zur Fitness im Alltag. 1,5 Std. abwechslungsreiches Training in der Gruppe auf individuellem Niveau.

Kursgebühr: 30 €/50 € DAV-Mitglied/Nicht-Mitglied
Volker Knecht (bis Dezember), Axel Heisel (ab Januar)

Donnerstags, 17:15 - 18:15, Gymnasiumsturnhalle / Gymnastikraum

Gymnastik für Seniorinnen/Senioren

Altersangepasstes Trainingsprogramm: HK-Training, Beweglichkeit, funktionelle Gymnastik, Entspannung.

Kursgebühr: 20 € DAV-Mitglied
Herbert Jauch

Mountainbike

Regelmäßig

Samstags 14:00 (01.10.2011 bis 30.04.2012)

MTB-Treff

Treffpunkt und Tourenziel wird aktuell im Internet (mtb.dav-ravensburg.de) bekanntgegeben.

Da das Treffen von Euren Tourenvorschlägen lebt, sendet diese bis Mittwoch per E-Mail an Daniel König, damit sie rechtzeitig im Internet veröffentlicht werden können

Dauer: Es wird ca. 3 Stunden / 40 km / 600-1000 Hm geradelt.

Dezember 2011

Sa. 10.12.2011

Cappuccino- Tour (35 km, 500 Hm, S1 - S2)

Wir fahren zu einem netten Aussichtspunkt um Ravensburg und genießen die Winterstimmung. Für alle angemeldeten Teilnehmer gibt's Cappuccino und Lebkuchen.

Anmeldung: Do. 01.12.2011 - Mi. 07.12.2011

Alfons Fuchs

Training für Triathleten

Regelmäßig

Montags, 20.00 - 21.30Uhr, Hallenbad Ravensburg

Schwimmtraining

Training für Liga-Starter: Trainingsziel Speed, Technik, Ausdauer
Armin Reiner

Mittwochs, 19:00 - 20:00 Uhr, Hallenbad Ravensburg

Schwimmtraining

Training für alle Triathleten
Suso Rodriguez

Donnerstags, 20:00 - 21.30Uhr, Hallenbad Ravensburg

Schwimmtraining

Training für Liga-Starter: Trainingsziel Speed, Technik, Ausdauer
Armin Reiner

Freitags, 18:15 Uhr (1.10. 30.04.)
Treffpunkt Federburgstr. 33 „Himmelsleiter“, Ravensburg
Lauftreff
ca. 1 Std., mittleres Tempo
Johannes Dietrich

Wettkampftermine

- 15.01.12 Planoiras Lenzerheide
- 29.01.12 Tannheimer Skitrail
- 04.02.12 König Ludwig Lauf
- 12.03.12 Engadiner Skimarathon

Training für TRI-Kids

Hinweis

Trainingszeiten der Tri-Kids und sonstige Aktivitäten auf
tri-kids.dav-ravensburg.de
oder unter Jugendleiter Reinhard Balzer Tel: 0751/552642
bzw. trikids@dav-ravensburg.de

Unsere Hütten

Ravensburger Hütte Lechquellgebirge (1980m)

Bewirtschaftet von Mitte Juni bis Ende September

Internet: www.ravensburgerhuette.at

e-Mail: info@ravensburgerhuette.at

Hüttenwirt:

Florian Mittermayr

Zug 496

A 6764 Lech

Tel. 0043-(0)55833939

Tel. Hütte 0043-(0) 6645005526

e-Mail: info@ravensburgerhuette.at

Hüttenwart:

Karl Boos

Schubertweg 18

88281 Schlier

Telefon: 0 75 29 - 18 05

e-Mail: rv-huette@dav-ravensburg.de

Ravensburger Haus in Steibis (900m)

Selbstversorgerhütte für Gruppen mit 50 Schlafplätzen

Telefon: 0 83 86-96 21 99 oder 0 83 86-33 44 38

Reservierungen:

Heidi Timme

Telefon: 07 51-2 42 87

e-Mail: info@ravensburger-haus.de

Hüttenwart:

Andreas Burtscher

Am Gemsholz 12

87534 Oberstaufen-Steibis

Telefon und Fax: 0 83 86-85 92

Unsere Kletteranlagen

Kletterhalle „DAV-KLETTERBOX“

- Adresse:** Brühlstr. 31
88212 Ravensburg
Telefon: 0751 - 35 44 580
Fax: 0751 - 35 27 088
info@kletterbox.com
- Betreiber:** Uli Theinert
Telefon: 0751 - 35 44 580
Sportalm geschäftl.: 08381-926 420
Fax: 0751 - 35 27 088
info@kletterbox.com
- Eigentümer:** Stadt Ravensburg
Amt für Schule, Jugend und Sport
Seestraße 7
88214 Ravensburg
Tel.: 0751 - 82-215
Fax: 0751 - 82-60-215
schule-jugend-sport@ravensburg.de
www.ravensburg.de
- Öffnungszeiten:**
- | | |
|-------------------|-------------------|
| Montag – Freitag | 17:30 – 22:30 Uhr |
| Samstag | 12:00 – 21:00 Uhr |
| Sonntag, Feiertag | 10:00 – 21:00 Uhr |

Die Öffnungszeiten an Feiertagen und die Ferienregelung werden rechtzeitig durch Aushang in der Kletterbox und auf www.kletterbox.com bekannt gegeben.

Kletterturm

- Adresse:** Schliererstr. (beim Kleintierzoo)
88212 Ravensburg
- Öffnungszeiten:** Tagsüber bei trockener Witterung
- Kletterturm-
schlüssel:** Gegen ein Pfand von 30,- € und einer einmaligen Nutzungsgebühr 20,- € in der Geschäftsstelle oder im DAV-Heim erhältlich

Beiträge , Kategorien, Adressänderungen

Beitragsübersicht (in Euro)

Kategorie	Jahres beitrag	Aufnahmegebühr (einmalig)
A-Mitglied, ab 26 Jahre	59,-	16,-
B-Mitglied Ehepartner, Partner eheähnlicher Gemeinschaften (Bedingung: gleiche Anschrift und Bankverbindung)	35,-	16,-
C-Mitglied A-Mitglieder einer anderer Sektion des DAV	29,-	,-
Junior, 19 bis 25 Jahre	29,-	16,-
Jugend, 15 bis 18 Jahre	25,-	,-
Kind, bis 14 Jahre	20,-	,-
Familienbeitrag A + B Mitglied einschl. alle Kinder bis 18 Jahre, bei alleinerziehenden (A-Mitgl.) sind Kinder bis 18 Jahre Beitragsfrei (auf Antrag)	94,-	16,-
Senioren ab 70 Jahre (auf Antrag)	35,-	,-
Senioren ab 70 Jahre mit 50jähriger Mitgliedschaft auf Antrag	15,-	,-
Aktive Bergwachtmitglieder (auf Nachweis)	35,-	,-

Die Angaben beziehen sich immer auf das Kalenderjahr, in dem das betreffende Alter erreicht wird. Ein Wechsel von einer Kategorie in die Nächste tritt jeweils zu Beginn des dem Geburtstag folgenden Jahres ein.

Das Mitteilungsblatt ist das rechtliche Verbindungsorgan zwischen Sektion und Mitgliedern und somit die Rechnung für die Barzahler. Wichtig: Der Versicherungsschutz ist aber (gem. §6 unserer Satzung) nur dann gegeben, wenn der Beitrag bis zum 31. Dezember 2012 bezahlt wurde. Bitte bedenken Sie: Unpünktliche Zahlungen bedeuten für die Geschäftsstelle wegen des notwendigen Mahnverfahrens zusätzliche Arbeitsbelastung und verursachen unnötige Kosten.

**Barzahler bekommen
keine gesonderte
Rechnung**

Ermäßigte Beiträge / Kategorieumstufungen mit Gültigkeit ab Januar 2013

Auf Antrag bis 15. Oktober 2012 können die Beiträge für A-Mitglieder auf die Höhe des B-Beitrags ermäßigt werden für:

- Aktive Bergwachtmitglieder, sofern sie nicht Junior sind, Antragstellung/Nachweis jährlich ohne gesonderte Aufforderung.
- Mitglieder ab dem vollendeten 70. Lebensjahr, Antragstellung einmalig.

Beitragseinzug und Jahresausweis

Sie erhalten jedes Jahr einen Scheckkartenausweis, und zwar ca. 6 Wochen nach erfolgter Abbuchung. Dies wird etwa Mitte Februar sein. Auf Hütten ist ihr Scheckkartenausweis in Verbindung mit ihrem Personalausweis gültig.

Die Scheckkartenausweise 2011 sind noch bis zum 29. Februar 2012 gültig.

Neueintritte

Beim Eintritt in die Sektion wird der Beitrag für das Eintrittsjahr im Lastschriftverfahren bezahlt.

Das Aufnahmeformular kann auch aus dem Internet abgerufen (www.dav-ravensburg.de) und an die Geschäftsstelle gesandt werden.

Änderung Ihrer persönlichen Daten

Melden Sie uns bitte laufend, spätestens jedoch bis zum 15. Oktober eines jeden Jahres mit Gültigkeit ab dem Folgejahr Per Mail an Info@dav-Ravensburg.de:

- Änderung der Anschrift
- Änderung der Bankverbindung oder Kontoauflösung (Bankgebühren wegen nicht eingelöster Lastschriften gehen immer zu Lasten des Mitglieds!)
- Änderung des Familienstandes und des Namens
- Kategorie-Umstufungen
- Änderung der E-Mailadresse

Nicht per E-Mail, nur schriftlich mit Unterschrift:

- Sektionsaustritte /Sektionswechsel

Bankverbindung

Änderungen, die nach dem 15. Oktober eingehen können für das Folgejahr nicht mehr berücksichtigt werden!

Konto: 48012490

BLZ: 65050110 (Kreissparkasse Ravensburg)

BIC: SOLADES 1RVB

IBAN: DE20650501100048012490

Versicherung für Sektionsmitglieder

- **Alpiner Sicherheits-Service**

ASS-Grundschatz für alle DAV-Mitglieder (pauschal)

Im Rahmen der Mitgliedschaft (Mitgliedsbeitrag bezahlt) besteht Versicherungsschutz für:

1. Such-, Bergungs- und Rettungskosten bis € 25.000,- je Person und Ereignis weltweit
2. Unfallbedingte Heilkosten (Arzt, Krankenhaus) weltweit sowie Verlegungs- und Überführungskosten
3. 24 Stunden Notrufzentrale: bei Bergnot oder unfällen während der Ausübung von Alpinsport
4. Sporthaftpflicht-Versicherung weltweit (Generali Lloyd Versicherungs AG)

Der ASS Erweiterter Schutz (fakultativ) wird nur gewährt, wenn er gesondert abgeschlossen ist.


- **Reisegepäckversicherung**


Bei Übernachtung auf Hütten des DAV oder OEAV ist das Gepäck gegen Beschädigung, Entwendung und Verlust versichert sofern das Gepäck dem Hüttenwirt zur Aufbewahrung anvertraut wurde. Übernachtungsbeleg (Schlafkarte) ist Voraussetzung.

- **Kfz-Zusatzversicherung**

Für die Benutzung von Privatfahrzeugen bei Sektionsausfahrten besteht eine Kfz-Zusatzversicherung (kein Personenschutz).

- **Schadensmeldungen**

 **direkt** bei WÜRZBURGER Die Versicherung Notrufzentrale unter **+49(0)89/30657091** (24-Stunden Service), besonders wenn es sich um schwere Unfälle oder Todesfälle handelt.

 **unverzüglich** bei der Geschäftsstelle **+49(0)751-3525947**

Über Einzelheiten und weitere Versicherungsmöglichkeiten unterrichtet Sie die Geschäftsstelle. Die ausführlichen Broschüren / Versicherungsbedingungen liegen in der Geschäftsstelle vor.

- **Weitere Informationen**

www.alpenverein.de, Stichwort „Versicherungen“

Materialverleih

Ausgabe / Rückgabe	DAV-Heim, Marktstr. 59 , Donnerstags 17:00 - 19:00 Uhr (Gründonnerstag und Feiertage geschlossen)	
Bezahlung	Gebühren verstehen sich pro Woche bzw. offizielle Tour. Jede weitere Woche wird, unabhängig von der tatsächlichen Benutzung, neu berechnet! Ausleihen von Material im Rahmen von offiziellen Jugend- und Familienausfahrten bzw. Ausbildungskursen ist kostenlos! Detaillierte Ausleihbestimmungen unter www.dav-ravensburg.de/downloads .	
Beschädigung/Verlust	Bei Beschädigungen oder Verlust ist das Material der Sektion zu ersetzen.	
Seile	Werden nur Touren- und Jugendleitern für Sektionstouren, -Kurse mit Seilkarte zur Verfügung gestellt.	
Gebühren		
	Abseilachter	1,00 €
	Bandschlinge	1,00 €
	Biwacksack	3,00 €
	Express-Set (2er-Set)	2,00 €
	Express-Set (5er-Set)	5,00 €
	HMS-Karabiner (2er-Set)	1,00 €
	Klettergurt	4,00 €
	Kletterhelm	4,00 €
	Klettersteigset	5,00 €
	Kompass	3,00 €
	Lawinenschaufel	3,00 €
	Lawinensonde	2,00 €
	Pickel	3,00 €
	Prusikschlinge	1,00 €
	Schneeschuhe (Paar)	5,00 €
	Statikseilset (Seilaufbau)	20,00 €
	Steigeisen (Paar)	5,00 €
	Steileisgerät (Stück)	5,00 €
	VS-Gerät	6,00 €

Ansprechpartner

Vorstand

1. Vorsitzender

Markus Braig
Weinbergweg 40
88214 Ravensburg
Tel: 01795367833
vorstand@dav-ravensburg.de

Schatzmeister

Hans-Peter Detzel
Heissen 24
88267 Vogt
Tel. 07529-913551
schatzmeister@dav-ravensburg.de

2. Vorsitzender

Klaus Häring
Bittenfelderweg 21
88214 Ravensburg
Tel: 0751-97145
redaktion@dav-ravensburg.de

Jugendreferent

Yannick Bolesch
Fidel-Sporer-Str. 12
88250 Weingarten
Tel. 0751-2950287
jugend@dav-ravensburg.de

Verwaltung

Geschäftsstelle

Brühlstraße 31
88212 Ravensburg
info@dav-ravensburg.de

Öffnungszeiten:
Dienstags
10.00 - 12.00 Uhr
Mittwochs
10.00 - 12.00 Uhr
17.00 - 19.00 Uhr

DAV-Heim

Marktstraße 59
88212 Ravensburg
Tel.: 0751-352390

Öffnungszeiten:
Donnerstag
17.00 - 19.00 Uhr

Geschäftstellenleitung

Sabine Brandl
Telefon: 0 75 1 - 352 59 64
Fax: 0 75 1 - 352 70 88
sabine.brandl@dav-ravensburg.de

Mitgliederverwaltung

Gabi Zorell
Telefon: 0 75 1 - 352 59 47
Fax: 0 75 1 - 352 70 88
gabi.zorell@dav-ravensburg.de

Jugendkoordinatorin

Petra Thomas
Hauptstr. 59
88276 Berg
petra.thomas@dav-ravensburg.de

Beirat

Sportabteilung und Ausbildungsreferent

Heinz Baumann
Isenbachweg 4/1
88074 Meckenbeuren
Tel: 01522-8632015
sportabteilung@dav-ravensburg.de
ausbildung@dav-ravensburg.de

Umweltreferent

Dr. Winfried Duffner
Am Galgenrühle 13
88364 Wolfegg
Tel: 07527-961903
Fax: 07527-961910
naturschutz@dav-ravensburg.de

Bergsteigergruppe

Ulrich Georgy
Brunnisaachweg 16
88677 Markdorf
Tel. 07544-72627
hochtouren@dav-ravensburg.de

Öffentlichkeitsarbeit

Roberta Eckardt
Im Hegenried 14
88214 Ravensburg
Telefon: 0751-32480
presse@dav-ravensburg.de

Bergtouren und Klettersteige

Wolfgang Thoma
Kickachstr. 50
88255 Baienfurt
Tel: 0751-59316
wandern@dav-ravensburg.de

Hüttenwart Ravensburger Hütte

Karl Boos
Schubertweg 18
88281 Schlier
Tel: 07529-1805
rv-huette@dav-ravensburg.de

Skitouren und Winterbergsteigen

Dr. Siegfried Thoma
Am Pfaffenberg 30
88368 Bergatreute
Tel: 07527-1254
skitouren@dav-ravensburg.de

Seniorentouren

Rudi Hradecny
Rümelinstr. 22
88213 Ravensburg
Tel: 0751-97565
senioren@dav-ravensburg.de

Erweiterter Beirat**Bergsteigergruppe**

Dieter Klingler
 Altdorfstraße 20
 88250 Weingarten
 Tel: 0751-58679
 klettern@dav-ravensburg.de

Triathlon und Langlauf

Elke Amm
 Raueneeggstr. 26
 88212 Ravensburg
 Tel: 0751-33178
 triathlon@dav-ravensburg.de

Familiengruppe

Annette Kammel
 In den Obstwiesen 77
 88276 Berg
 0751-5573657
 familien@dav-ravensburg.de

Ravensburger Haus

Hermann Timme
 Haldenweg 40
 88212 Ravensburg
 Tel: 0751-24287
 Fax: 0751-351503
 rv-haus@dav-ravensburg.de

Schwäbische Skischule

Dieter Kautt
 Birkenstraße 1
 88214 Ravensburg
 Tel: 0751-67780
 Fax: 0751-6525007

MTB Gruppe

Daniel König
 Neuhaltenstr. 37
 88214 Ravensburg
 Tel: 0751-6528520
 mtb@dav-ravensburg.de

Kletterturm

Roland Feith
 In den Obstwiesen 65
 88276 Berg
 Tel: 0751 54103
 kletterturm@dav-ravensburg.de

Kletterhalle

Markus Bruckmann
 Wilhelmstr. 31
 88250 Weingarten
 Tel: 0751-5577368
 markus.bruckmann@dav-ravensburg.de

Bibliothek

Christoph Rothweiler
 Dieglshofen 3/1
 88069 Tettngang
 07542-939051
 buecherei@dav-ravensburg.de

Veranstaltungen

N.N.

Auslandskontakte

N.N.

Tourenleiter

B	Bär, Rosemarie	0751-93409
	Baumann, Heinz	07542-912628
	Baumann, Thomas	0751-3545666
	Bolesch, Regine	0751-6526003
	Bolesch, Yannick	0160-94996851
	Boos, Karl	07529-1805
	Boss, Christian	07522-29649
	Brielmeier, Stefan	07531-3632969
D	Detzel, Hans-Peter	07529/913551
	Dietrich, Johannes	0751-13149
	Dubyk, Harald	0751-3591077
E	Eiler, Elmar	0043 (0) 5572 372060
F	Fleischhut, Michael	0751-5619451
	Frieding, Hermann	07529-7838
	Fürst, Harald	07520-1268
G	Göller, Harald	0751-553658
H	Haider, Robert	0176 99443984
	Häring, Klaus	0751-97145
	Heisel, Axel	07529-3932
	Heisel, Siglinde	07529-3932
	Helmreich, Peter	07520-9145139
	Hölzl, Adolf	0751-21958
	Hradecny, Rudi	0751-97565
	Hutzel, Herbert	07546-475
	J	Jauch, Herbert
John, Stefanie		0751-3524767
Jost, Hartmut		07529-7259
K	Kammel, Annette	0751-5573657
	Kammel, Peter	0751-5573657
	Klingler, Dieter	0751-58679
	Knoll, Erwin	0751-59115
	König, Daniel	0751-6528520
	König, Elke	0751-6528520
K	Kriesen, Ralf	07520-915268

	Krügel, Elisabeth	07529-913000
	Krügel, Volker	07529-913000
	Kugel, Winfried	0751-47376
	Kugler, Annette	0751-352365
	Küsters, Ralf	0751-3590758
L	Lämmle, Thomas	07529-974477
M	Martin, Gerhard	07543-49522
	Mücke, Gerhard	07520 2420
N	Neubauer, Willi	0751-54261
O	Ott, Eugen	0751-67702
P	Peschka, Franz	07520-2368
R	Rothweiler, Christoph	07542-939091
	Rübner, Hans	0751-553425
S	Scheef, Birgit	07529-634737
	Schlegel, Rolf	07587-9104
	Singpiel, Gerhard	0751-49538
	Spannenkrebs, Ewald	07529-3373
	Specht, Uli	0173-3138690+0751 3524132
	Sperner, Heike	07529-974477
	Straubinger, Dirk	07564-9365585
	Strobel, Johannes	07504-915505
T	Tallowitz, Werner	0175 3366929, 07374 362
	Thäter, Christine	07524-4092040
	Thoma, Gregor	0751-59316
	Thoma, Horst	0160-90743507
	Thoma, Siegfried	07527-1254
	Thoma, Wolfgang	0751-59316
	Thomas, Petra	0751-7648184
	Timme, Hermann	0751-24287
	Töpfer, Peter	07527-914518
V	Veaser, Anita	07504-1680

Stichtag 15. Oktober

Melden Sie uns bitte laufend, spätestens jedoch bis zum 15. Oktober eines jeden Jahres mit Gültigkeit ab dem Folgejahr:

- Änderung der Anschrift
- Änderung der Bankverbindung oder Kontoauflösung (Bankgebühren wegen nicht eingelöster Lastschriften gehen immer zu Lasten des Mitglieds!)
- Änderung des Familienstandes und des Namens
- Kategorie-Umstufungen
- Änderung der E-Mailadresse
- Sektionsaustritte / Sektionswechsel (nur schriftlich mit Unterschrift)

Impressum

Inhalt

Klaus Häring

Bittenfelderweg 21
88214 Ravensburg
Tel. 0751-97145
redaktion@dav-ravensburg.de

Layout

BA-Ravensburg, Elke König, Klaus Häring